

介護者のみなさまへ

# SOSネットワークに 事前登録しませんか？



行方不明になる可能性のある方の名前や特徴、写真などの情報をあらかじめ登録しておくことで、早期発見に役立てる制度です。

## 1. 内灘町高齢者見守りSOSネットワークとは？

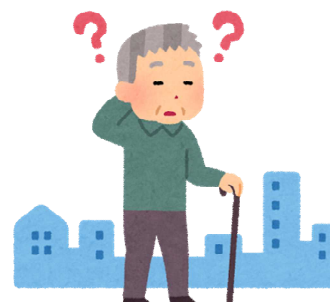
高齢になるとともに、記憶力・判断力が低下し、道を間違えたり、自分の家がわからなくなることがあります。「SOSネットワーク」は、実際に高齢者が行方不明になった時に、地域の支援を得て早期に発見するためのネットワークです。

事前に登録しておくことで、いざというときにすぐに対応することができます。

## 2. 誰でも登録できるの？

主に、下記のいずれかに該当される方が登録を行えます。

- ①65歳以上の方で、認知症により行方不明となる可能性のある方
- ②若年性認知症により行方不明となる可能性のある方



## 3. どんなところが協力してくれるの？

内灘町内にある複数の介護サービス事業者や近隣市町の薬剤会社が協力機関として登録されています。（業務に支障のない範囲での協力・情報提供となります）

## 4. SOSネットワークの具体的な流れは？

行方不明の事案があった場合、まずは110番で警察に連絡を行ってください。

連絡を受けた町は警察とも連絡を取り合った上で、協力機関の皆さんに、メールにて搜索の協力依頼を行います。情報を受けた協力機関は、情報をもとにできる範囲での搜索協力をを行い、本人を見かけた場合には警察に連絡を行います。警察による搜索と同時に、多くの人の”目”で早期発見を図ります。



## 5. 事前登録の手続きはどうすればいいの？

必要事項を記入した「事前登録申請書」とご本人の写真を下記の申し込み窓口まで提出ください。

内灘町地域包括支援センター TEL：(076) 286-6750