



## 4月のクラブだより

令和6年 向粟崎学童保育クラブ

ご入学・ご進級おめでとうございます。

心地よい春風と共に、ワクワクの1年がはじまりました。向粟崎学童保育クラブでは30名の新1年生を迎え、2年生24名、3年生15名、4年生4名、5年生2名の合計75名で新年度を迎えました。環境が変わり、子どもたちも保護者の皆様も不安な事が多いかと思えます。少しでも早く新しい生活に慣れるように職員一同、心をこめて支援をしていきたいと思っております。保護者の方は、些細な事でもご遠慮なくお声掛け下さい。1年間よろしくお願いいたします。



### 4月の予定



- 6日(土) 一日保育終了
- 8日(月) 小学校入学式・始業式
- 9日(火) ~12日(金) 1年生下校指導
- 15日(月) 1年生給食開始
- 26日(金) 小学校授業参観日
- 29日(月) 昭和の日
- 30日(火) 保育料引き落とし日



☆職員が児童玄関まで迎えに行きます。  
クラブを欠席する場合は学校と学童保育クラブの両方に必ずご連絡下さい。

☆1年生は12日(金)までお弁当が必要です!(給食がありません。)

1年生 タオル1枚

2~6年生 ぞうきん1枚

を持たせてください。名前は書かないでください。今年度も消毒を徹底し美化衛生に保っていきます。



## おねがい

- ☆ お着替えカバンや靴下、タオル等持ち物には必ずお名前をお願いします。
- ☆ 急なお知らせを玄関に掲示する場合がありますので必ずご確認ください。
- ☆ クラブをお休みする場合や変更事項は、必ず保護者の方よりご連絡下さい。また、連絡なく欠席された場合は、保護者の方へ連絡させていただきます。(帰宅予定表でお休みにしてある場合は連絡は必要ありません)

Tel./fax 076-238-5771





# 4月のクラブだより

令和6年 清湖学童保育クラブ

## ご入学・ご進級おめでとうございます

うららかな春の陽気とともに、新しい年度が始まりました。ドキドキ・ワクワクしながら1年生の新生活がスタートしますね。2年生以上は、進級してお兄さんお姉さんになり、ますます頼もしく、大きくなって、嬉しそうな表情を見せてくれています。

笑ったり泣いたり喧嘩もしたりと色々な経験を重ねて、みんな成長していくのでしょうか。職員一同、大切なお子さんと心が通う、誠実な支援をさせていただきたいと思っております。

1年間、保護者の皆様のご理解を、よろしくお願いいたします。



お弁当・水筒をご準備ください。

- 6日(土) 一日保育終了
- 8日(月) 入学式・始業式(給食なし)
- 9日(火) 2年生以上給食開始
- 9日(火) ~ 12日(金)  
1年生下校指導期間
- 15日(月) 1年生給食開始
- 29日(月) 昭和の日(休館日)
- 30日(火) 保育料引き落とし日



一年生は、給食開始までの期間は、職員が、学校までお迎えに行きます。  
☆学童保育クラブをお休みする時は、学校と学童保育クラブにご連絡ください。

※給食はありませんので、お弁当・水筒・ランチョンマットを忘れずにご準備ください。



いつも玄関先対応にご理解を賜り、誠にありがとうございます。

申し訳ありませんが、テーブルや汚れたものを拭く目的として、タオルかぞうきを1枚、持たせてください。記名は不要です。誠にお手数ですが、ご協力をお願いします。



### よろしくおねがいします

- ★ 1年生は上記の通り、15日(月)の給食開始までお弁当が必要です。
- ★ お着替えバッグ、衣服・靴下・タオル等持ち物すべてに記名をお願いします。
- ★ 帰宅予定表にないお休みや、お迎え時間の変更などがある場合は、必ず保護者の方が連絡してください。学校をお休みされた場合も必ずご連絡ください。
- ★ 児童が連絡なしにお休みした場合は、保護者の方に連絡をさせていただきます。

TEL/FAX **076-237-6071**





# 4月のクラブだより

令和6年 鶴ヶ丘学童保育クラブ

## ご入学・ご進級おめでとうございます。

暖かい春の陽気に包まれ、新しい一年がスタートしました。子どもたちは新年度が始まり、どことなく緊張しているようですが、同時に心も躍っているようです。一日も早く新しい環境に慣れ、元気に楽しく学童生活が過ごせるように、職員一同努めて参ります。

一年間どうぞよろしくお願ひいたします。

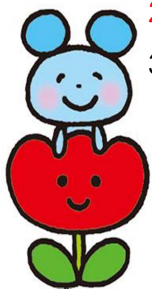


お弁当 水筒持参

- 6日(土) 一日保育終了
- 8日(月) 小学校 入学式(給食なし)
- 9日(火)～12日(金)  
1年生下校指導期間(1年生給食なし)
- 15日(月) 1年生給食開始
- 29日(月) 昭和の日(休館)
- 30日(火) 保育料引落日



- 職員が児童玄関までお迎えに行きます。学童クラブを欠席する場合は、学校と、学童保育クラブにも連絡をお願いします。
- 1年生は12日(金)まで、お弁当が**必要**です。(給食がありません)



## お知らせ

新年度が始まり、環境の変化から体調を崩しやすい時期です。職員一同、子どもたちの体調の変化に気を配っていますが、毎朝お家でも健康チェックをよろしくお願ひいたします。体温や食欲、便の様子はもちろん「目覚めの様子がいつもと違った」「なんとなく元気がない」など、変わったことがあればお知らせいただきたく思います。

★衣服や靴下、タオルなど持ち物すべてに名前明記をお願いします。

★重要なお知らせ等を、玄関先に掲示することがありますので、必ずご確認ください。

★学童保育クラブをお休みする場合や、帰宅時間に変更がある場合は、必ず保護者の方からのご連絡をお願いします。(お子さんからの伝言は、申し訳ありませんが受理できません。)

また連絡なしに欠席された場合は、こちらから保護者の方に連絡させていただきます。

★緊急連絡先、携帯番号、勤務先に変更がある方はお知らせください。



TEL/FAX **076 (286) 4607**





# 4月のクラブだより

令和6年 大根布学童保育クラブ

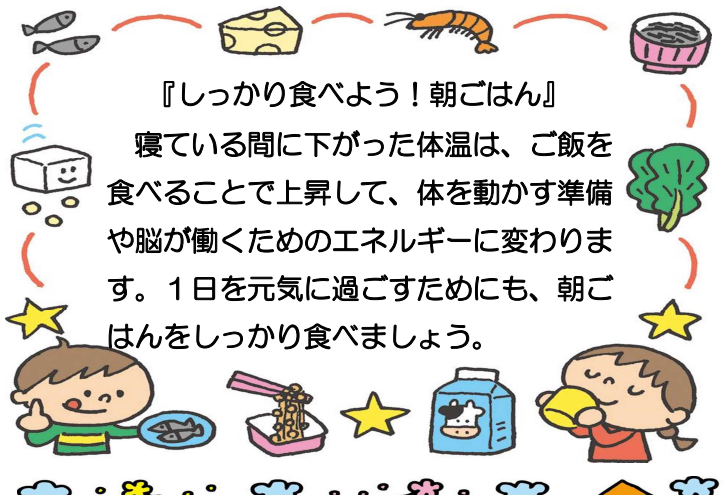
## ご入学・ご進級 おめでとうございます

見事に咲き誇った満開の桜とうららかな春の陽気に包まれ、いよいよ新年度の始まりです！大根布学童保育クラブでは、32名の新1年生を迎え、2年生22名、3年生9名、4年生5名、5年生1名の合計69名で新年度をスタートいたしました。環境が変わり、不安と期待で胸いっぱいのことと思います。さまざまな気持ちをしっかり受け止め、向き合い寄り添い、毎日が笑顔で楽しく過ごせるよう、あたたかく見守っていきたくと思います。

一年間、どうぞよろしくお願ひいたします。



- 6日(土) 一日保育終了
- 8日(月) 小学校入学式・始業式
- 9日(火) ~12日(金) 一年生下校指導
- 15日(月) 一年生給食開始
- 29日(月) 昭和の日(休館)
- 30日(火) 保育料引落日



### 『しっかり食べよう！朝ごはん』

寝ている間に下がった体温は、ご飯を食べることで上昇して、体を動かす準備や脳が働くためのエネルギーに変わります。1日を元気に過ごすためにも、朝ごはんをしっかり食べましょう。

### 《1年生下校指導について》

職員が学校まで迎えに行きます。

**学童保育クラブを欠席する場合は、学校と学童保育クラブの両方に必ず連絡してください。**

**\*1年生は、12日(金)まで、お弁当が必要です！(給食がありません。)**

**2年生以上は、8日(月)までお弁当が必要です！**



名まえの記入をお願いします

〔保育中の薬の服用について〕  
『投薬依頼票』の提出が必要となります。服用される場合は、必要事項を記入の上、提出下さいますようお願いいたします。



- ★ 入会申請書に記入された勤務先・緊急連絡先・携帯番号などに変更がある場合は、必ずお知らせください。
- ★ 学童保育クラブをお休みされる場合や帰宅時間予定表の変更がある場合は、必ず連絡をお願いします。また、学校を早退・欠席された場合も忘れずに連絡をお願いします。
- ★ 連絡なしにお休みされた場合は、保護者の方にご連絡させていただきます。
- ★ 学童の利用に際しましては、保育の趣旨をご理解の上でのご利用をお願いします。

TEL・FAX (076) 286-1032





# 4月のクラブだより

令和6年 白帆台学童保育クラブ

ご入学・ご進級おめでとうございます。

色とりどりの花が咲くなか、新しい友達を迎え、新年度がスタートしました。子ども達は期待とともに環境の変化への緊張や不安もあるかと思えます。少しでも早く新しい環境に慣れ、子ども達にとって学童保育クラブが安心できる楽しい生活の場となるように職員一同保育に努めたいと思います。どうぞよろしくお願いいたします。

## 4月の予定

- 6日(土) 一日保育終了
- 8日(月) 小学校始業式・入学式
- 9日(火) 2年生～給食開始
- 9日(火)～12日(金) 1年生下校指導
- 15日(月) 1年生給食開始
- 26日(金) 小学校授業参観日
- 29日(月) 昭和の日(休館)
- 30日(火) 保育料引落とし日

1年生は給食開始が15日(月)からなので12日(金)までお弁当・水筒を持たせてください。

2・3・4年生は8日(月)まで、お弁当・水筒を持たせてください。



朝ご飯を食べて元気な1日を過ごしましょう!

- ① 脳や体のエネルギー源になる
- ② 体内リズムが整う
- ③ 集中力がアップする
- ④ 体温が上がり代謝がアップして太りにくなる
- ⑤ 便が出やすくなる

## おしらせ・おねがい

- ❁ 持ち物に記名がないと入れ違いや紛失の原因にもなりますので必ず記名をしていただきますようお願いいたします。(制服・靴下・安全帽・傘など)
- ❁ 毎月、クラブだよりで行事やクラブでの様子をお知らせしていますが、急なお知らせ等を玄関先に掲示することがあります。見落としの無いようお願いいたします。
- ❁ 学童クラブをお休みする場合は、連絡を忘れずをお願いいたします。お迎え時間の変更や学校を欠席した場合も連絡をお願いいたします。

**TEL/FAX (076) 286-0104**



# 4月のクラブだより

令和6年 西荒屋学童保育クラブ

春の暖かい日差しに包まれて、新しい年度のスタートです。

ご入学、ご進級おめでとうございます。子どもたちは期待と不安で胸がいっぱいのことと思います。学童クラブにおいて、子ども達が協調性や自主性などを養い成長できるよう、また毎日を楽しく過ごせるよう見守り、お世話させていただきます。

## 4月の予定

- 5日(金) 一日保育終了
- 8日(月) 小学校 始業式
- 9日(火) 小学校 入学式
- 10日(水)~12日(金) 1年生下校指導期間
- 15日(月) 1年生給食開始
- 25日(木) 小学校授業参観日
- 29日(月) 昭和日本(休館)
- 30日(火) 保育料引落日

職員が学校まで迎えに行きます。  
 学童クラブを欠席する場合は、  
 学校と学童クラブの**両方に必ず連絡**してください。

お弁当は下記日程まで必要です。

- 2年生以上： 8日(月)まで
- 1年生： 12日(金)まで

## つめを切って清潔に

つめが伸びていると、つめと指の間にはばい菌が繁殖しやすくなります。こまめに切るようにしましょう。

ただし、深づめには要注意！  
切りすぎて肌を傷つけ、化膿してしまうこともあります。

ハッキリと  
名まえの記入を  
お願いします

## おなかいいい

★学童クラブを欠席する場合や予定変更は、必ず連絡をお願いします。連絡なしに欠席した場合は、保護者の方に連絡させていただきます。

★緊急連絡先・携帯番号・勤務先等に変更がある方はお知らせください。

Tel/Fax 076-286-4607

(西荒屋・鶴ヶ丘学童保育クラブ)