

人間ドック費用の7割相当額を助成します

30歳を過ぎたら人間ドックを受検しましょう！

内灘町では、内灘町国民健康保険に加入している方を対象に、病気の予防・早期発見により健康増進を図るため、人間ドック・脳ドックの助成を行っています。

人間ドックでは、特定健診に加えより詳しい検査を行い、健康状態を正しく評価した上で、検査結果を基に保健師と相談することができます。

受検を希望される方は、**検査機関でドックの受検日を予約後、事前に役場・保険年金課で申請し、人間ドック受検票の交付を受けてください。**



持ちもの

- ・令和8年度特定健診受診券（満40歳～74歳の方で6月以降に申請をする場合）
- ・印鑑（受検者本人以外が申請する場合）



◎受検後の申請は受付できません。必ず受検前に申請をお願いします。

◎医療機関予約後は、速やかに申請してください。

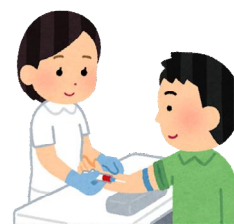
（申請書は町ホームページからもダウンロードできます。）

ダウンロードは
こちらから



対象の方

- ・満30歳以上の内灘町国民健康保険の被保険者
- ・国民健康保険税を滞納していない方
- ・令和8年度内灘町国民健康保険特定健診を受けない方
- ※受けた方は受検できません
- ・検査結果の情報提供に同意される方



検査機関

下記の指定検査機関

（特別な事情による場合は、指定検査機関以外での受検も承認いたします。）

◎指定検査機関の場合は、ドック受検時に下記の自己負担額をお支払ください。

指定検査機関 ご予約・お問い合わせ先	コース名	費用額	助成額 (費用額の7割相当額) ※1,000円未満の端数切捨	自己負担額
金沢医科大学病院 健康管理センター TEL 076-286-3511	1日コース	45,100円	31,000円	14,100円
	1泊2日コース	76,450円	53,000円	23,450円
	脳ドックのみ受検	57,200円	40,000円	17,200円
	脳ドック追加	35,200円	24,000円	11,200円
一般財団法人 石川県予防医学協会 TEL 076-249-7222 ★充実コースの助成額の 上限は38,000円です	基本コース (エックス線検査)	39,600円	27,000円	12,600円
	基本コース (内視鏡検査)	41,800円	29,000円	12,800円
	充実コース (エックス線検査)	61,600円	38,000円★	23,600円
	充実コース (内視鏡検査)	63,800円	38,000円★	25,800円
	脳ドック追加	27,280円	19,000円	8,280円

上記のコース以外で受検される方は、**償還払い（※）**となります。

（※）指定検査機関のコース以外を受検する方も保険年金課への事前申請が必要です。
人間ドック受検時に、検査機関窓口で所定の人間ドック費用の全額をお支払いください。
請求手続き後、7割相当額（1,000円未満の端数を切り捨てとし、内灘町国民健康保険人間ドック
助成事業実施要綱に定める額が上限）を後日支給します。

請求手続きの 持ちもの

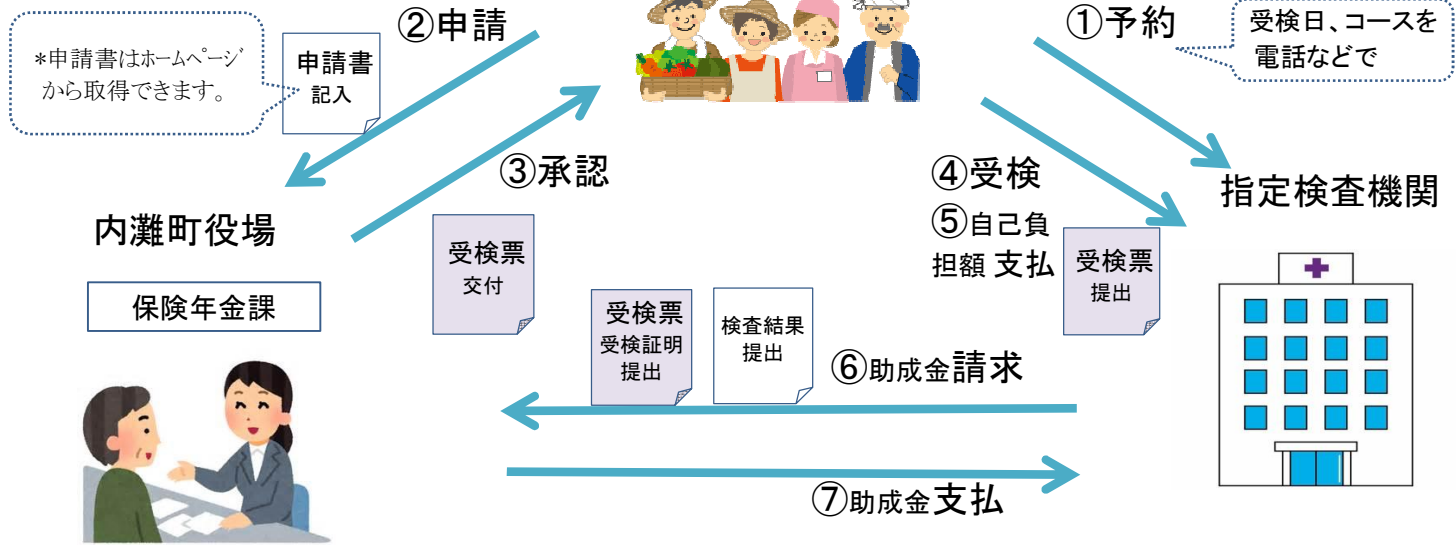
- ・受検票
- ・印鑑
- ・人間ドック検査結果
- ・医療機関に支払った領収書
- ・世帯主名義の通帳またはキャッシュカード

裏面もご覧ください



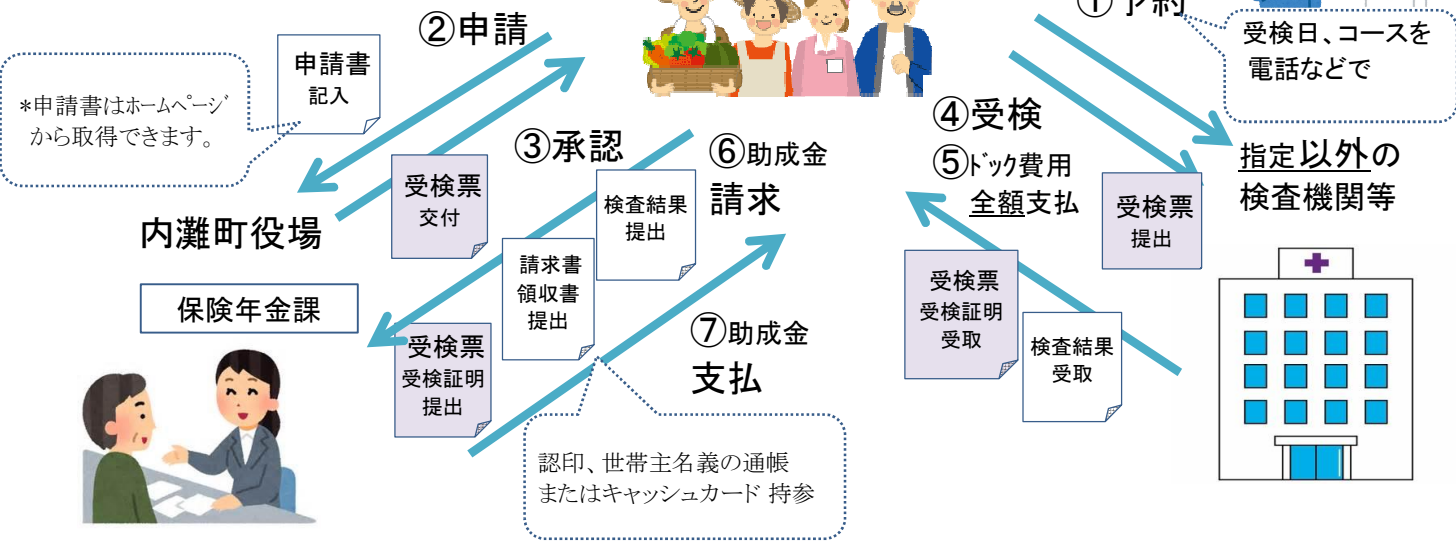
指定検査機関での受検

30歳以上の国保の被保険者
(国保税に滞納のない方)



指定検査機関以外での受検

30歳以上の国保の被保険者
(国保税に滞納のない方)



人間ドックの主な検査項目(めやす)

* 検査機関によって項目、内容が異なりますので、必ずお受けになる検査機関でご確認ください。

◆1日ドック(日帰り): 問診、一般診察、身体計測(身長・体重・体脂肪率・肥満度・BMI・腹囲)、尿一般検査(蛋白・糖・潜血・ウロビリノーゲン・沈渣)、血液検査(血液型・腎機能・肝機能・肝炎ウイルス・貧血・脂質・血糖値・腫瘍マーカー)、呼吸器系検査(肺活量、胸部X線、検痰)、消化器系検査(胃カメラ又は胃透視・便潜血・腹部超音波)、循環器系検査(血圧・心電図)、耳鼻科検査(聴力)、眼科検査(視力・眼圧・眼底検査)、総合判定

◆1泊2日ドック:1日ドックの検査 + 次の検査
糖負荷試験、腹部X線検査、耳鼻科・眼科等専門医診察、栄養指導

◆脳ドック: 問診、一般診察、身体計測、尿一般検査、血液検査、頸部超音波、胸部X線撮影、MRI・MRA