

多様性の視点から

その**表現**、ちょっと
考えてみませんか？



はじめに

「男女共同参画社会」とは、すべての人が互いにその人権を尊重しつつ責任を分かち合い、性別にかかわらず、その個性と能力を十分に発揮できる社会のことです。男女共同参画社会の実現のためには、「男は仕事、女は家庭」というように性別で生き方や役割を固定してしまう意識(固定的な性別役割分担意識)や、無意識の思い込み(アンコンシャス・バイアス)を見直していく必要があります。

みなさんの共感を得られる表現のために

企業や行政が発信する情報は、人々の意識に大きな影響を与える力を持っています。情報発信において多様性の視点に立った表現をすることにより、男女共同参画社会の実現へ一歩前進することができます。すべての人に等しく伝わり、共感を得られる表現のガイドラインとして、広く活用いただけることを願っています。

情報発信の際の提案です

このガイドラインは、特定の表現を禁止したり、その表現の是非を論じるものではありません。これまで何気なく使っていた表現に多様性の視点も取り入れ、より効果的で豊かな発想の手がかりとなるよう、提案するものです。

このガイドラインを活用いただき、「男女共同参画社会」を描く新しいイメージを発信していただければ幸いです。

CONTENTS

1	登場人物の性別が偏っていませんか？	2
2	性別でイメージを固定していませんか？	3
3	男女を対等な関係で表現していますか？	4
4	人物の外見や性別を強調した表現になっていませんか？	5
5	性別によって異なった言葉を使っていませんか？	5
6	多様性に配慮した表現となっていますか？	6
	最後に、もう一度チェック!	7

Q. 登場人物の性別が偏っていませんか？

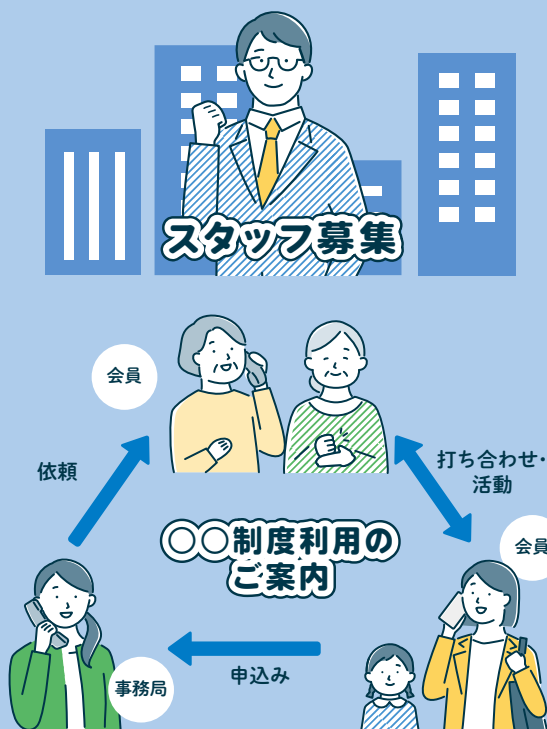


男性も女性もいます

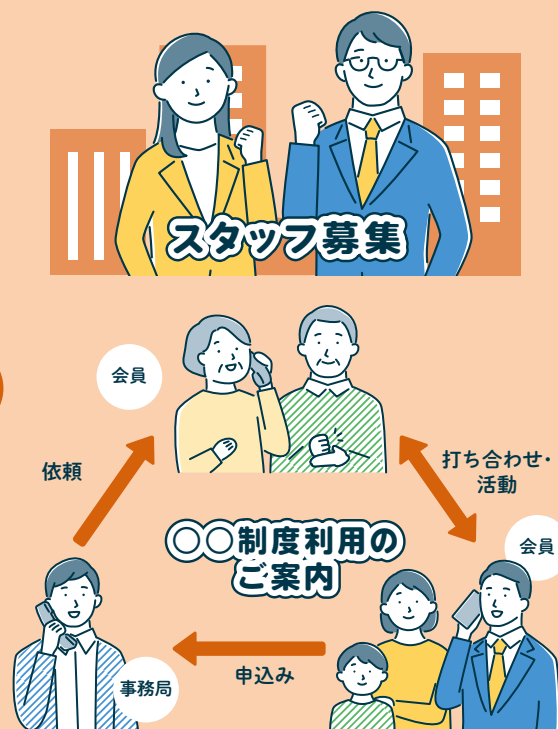
伝えたい内容が、すべての人を対象としているのに、男性だけ、女性だけが対象であるかのような偏った表現になっていませんか？ 男性だけ、女性だけを対象とする広報は、本来それほど多くないはずですが。例えば、男性をイメージする言葉やイラストを使うと、女性は自分が対象でないと感じるかもしれません。

また複数のイラストが掲載されたパンフレット等を作成する場合には、全体を通じて、登場する男女のバランスや多様な描写に配慮しましょう。

男性だけ、女性だけが対象のような印象を受けませんか？



すべての人に伝わるように



男性だけ、女性だけが登場していませんか？



全体を通じ、男女がバランスよく登場するか多様な描写となっているか、注意しましょう



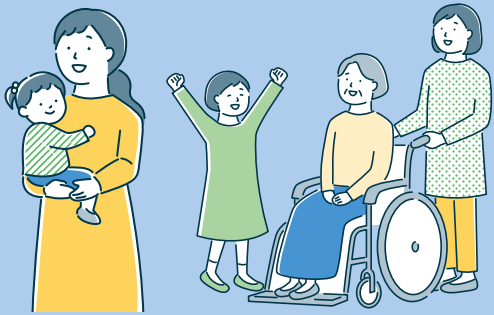
Q. 性別でイメージを固定していませんか？



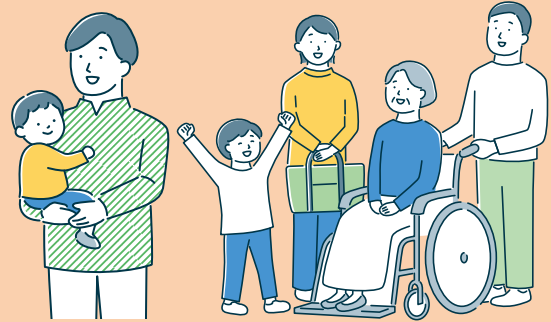
多様な生き方や個性を描きましょう

現実には、性別に関係なく、様々な分野で男女が活躍しています。また興味や性格、行動は人それぞれであり、性別だけで決まるものではありません。「男は仕事、女は家庭」「育児・介護は女性の役割」といった性別による固定的な役割分担を強調したり、この仕事は女性向き、男性向きなどと常に性別で職業を分けたりしないで、男女の多様な生き方や個性を表現しましょう。

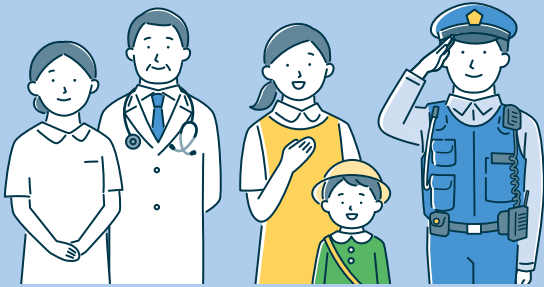
子どもを連れていたり、
介護するのはいつも女性？



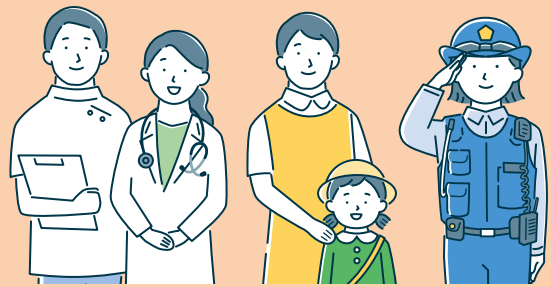
男性も積極的に子育てや
介護をしている姿を描きましょう



性別で職種を固定していませんか？



様々な職種で男女が活躍しています



男性はいつも活発、女性はいつも控えめに



個性はもっと多様です



Q. 男女を対等な関係で表現していますか？



性別によって立場などに優劣がついていませんか？

「男が主で、女が従」というように男女を上下関係で表していませんか？ いつも男性が中心や前だったり、指導的な立場で、逆に女性は、いつも周りや後ろに控えていたり、従う立場となっていないですか？

男女は、対等な関係です。立場や関係を性別と結びつけた表現は避け、男女の対等な関係を表現しましょう。

男性はいつも大きく中心？



男女の対等な関係を表現しましょう



重要なポストはいつも男性？



男女がともに積極的に参画する様子を描きましょう



たずねるのはいつも女性、教えるのはいつも男性？



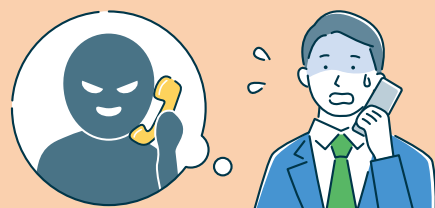
地位や立場も様々です



いつも被害者は女性？



男性が被害者のときもあります



4

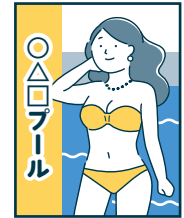
Q. 人物の外見や性別を強調した表現になっていませんか？



伝えたいことは何ですか？

伝えたい内容と関係ない人物の外見や性別を強調したポスターが使われることがあります。しかし、それでは内容との関連性が薄れ、人物を「飾り物」として扱っていると受け取られたり、ルッキズム(外見至上主義)を助長したりするおそれがあります。

親しみやすさを高めたり、単に人の目を引くだけでなく、「伝えたいことは何か」を考え、より効果的な表現方法を工夫しましょう。



伝えたい内容と関係はありますか？

5

Q. 性別によって異なった言葉を使っていませんか？

ふだん何気なく使っている言葉のなかにも、男女を必要以上に区別したり、無意識のうちに性別でイメージを決めつけたり、男性優位の考え方が根底にあるかのような表現が見受けられることがあります。その表現をあえて用いる必要性があるのか十分に注意し、男女いずれに対しても使える他の言葉を探すなどの工夫をしましょう。

見直すべき表現例	改善例	理由
父兄	保護者	
サラリーマン、OL	会社員	男性、女性に偏った言葉です。男女双方を含む言葉を使用しましょう。
OB	OB・OG、卒業生、出身者	
カメラマン	写真家、撮影スタッフ	※英語圏の国でも「～マン(man)」を「～パーソン(person)」に替えたり、新たな言い方をつくるなどしています。
キーマン	キーパーソン	
女社長	社長	「女性」を冠する言葉は、男性が一般的で、女性は例外・特殊だという印象を与えます。女性であることをあえて示す必要があるかどうか注意しましょう。
女医	医師	
女子アナ	アナウンサー	
女子力、男まさり、才女、女史、女々しい、優男、熱血漢	×使用しない	男性または女性だけに使われ、差別・偏見を生む表現です。「対になる表現があるか」注意し、男女いずれに対しても使える他の言葉を探すなどの工夫をしましょう。
男らしさ／女らしさ、男性ならではの／女性ならではの	×使用しない	性別でイメージを決めつけている表現です。
男性顔負けの活躍、女性でも簡単	×使用しない	女性が男性よりも劣っていることを前提とした表現です。たとえほめ言葉であっても、性別に結びつけるのではなく、他の言葉を探すなどの工夫をしましょう。
男性は「○○氏」 女性は「○○さん」	「○○氏」、「○○さん」のどちらかに統一	名前の敬称は男女で区別せず、同一の敬称を心がけましょう。

Q. 多様性に配慮した表現となっていますか？



様々な人を想定しましょう

社会は多様な人々で構成されています。例えば、性のあり方は「男性」「女性」の2つに明確に分けられるものではありません。性別を限定するような表現は避け、できるだけ当事者の気持ちを考慮した言葉を選ぶことも重要です。性別の他にも、年齢、家族形態、国籍、障害の有無など、多様性に配慮した表現を工夫しましょう。

性別記載欄は「男性・女性」の二者択一？

例

あなたの性別は？

男性・女性



性別記載欄が必要か検討し、
設ける場合は任意や記述式にするなど、
当事者の気持ちを考慮しましょう

例

あなたの性別は？(任意)

男性・女性

例

あなたの性別は？

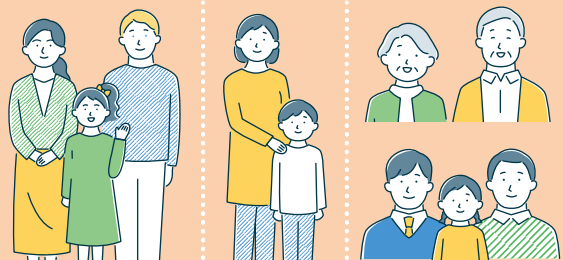
()※記述式



家族は「両親と子ども」が典型的？



家族の形態は様々です



参考コラム 性の多様性について

SOGI(ソジ・ソギ)

性的指向(Sexual Orientation)、性自認(Gender Identity)の頭文字を組み合わせた用語で、LGBT(※)も含めたすべての人の多様な性のあり方を指す言葉として使われています。



※LGBT

レズビアン(女性同性愛者)、ゲイ(男性同性愛者)、バイセクシュアル(両性愛者)、トランスジェンダー(からだの性とところの性が一致しない人)の頭文字を組み合わせた用語で、性的マイノリティの総称としても使用されます。

ほかにも、クエスチョニング(自身の性のあり方について特定の枠に属さない、分らない、決めていない等の人、Questioning)や、クィア(規範的とされる性のあり方以外を包括的に表す言葉、Queer)、いずれの性別とも認識していない人などを加え「LGBTQ+」という表現もあります。



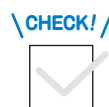
最後に、もう一度チェック!



「男性」と「女性」を入れ替えておかしいなと感じたものは、
なぜそう感じたのかを考えてみましょう。

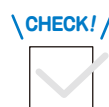
1

登場人物の性別が
偏っていませんか?



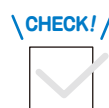
2

性別でイメージを
固定していませんか?



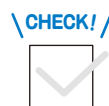
3

男女を対等な関係で
表現していますか?



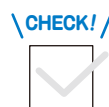
4

人物の外見や性別を強調した
表現になっていませんか?



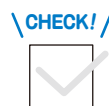
5

性別によって異なった言葉を
使っていませんか?



6

多様性に配慮した表現と
なっていますか?



制作:石川中央広域圏男女共同参画推進協議会

発行:内灘町文化スポーツ課

TEL 076-286-6716 FAX 076-286-6714

MAIL danjyo@town.uchinada.lg.jp