

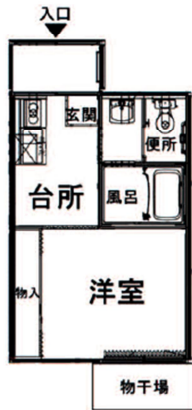
団地の場所

団地名	所在地		種別	戸数	空き戸数
向粟崎団地	向粟崎運動公園	向粟崎1丁目 412番地	プレハブ	23戸	1DK:1戸 2DK:2戸 3K:2戸
千鳥台団地	千鳥台第3公園	千鳥台2丁目 360番地1		11戸	2DK:4戸
宮坂団地	勤労者体育センター 横広場	宮坂6字1番地1		11戸	1DK:1戸
総合公園団地	内灘町総合公園	宮坂459番地 他		20戸	1DK:1戸 2DK:2戸 3K:3戸
鶴ヶ丘団地	内灘町道路計画用地	鶴ヶ丘1丁目 437番地 他	トレーラー ハウス	10戸	1DK:2戸
室団地	室ほ場整備区域	室西34	木造	20戸	空室なし

 <p>①向粟崎団地</p> <p>23戸 (令和6年3月4日完成)</p>	 <p>②千鳥台団地</p> <p>11戸 (令和6年3月4日完成)</p>
 <p>③宮坂団地</p> <p>11戸 (令和6年3月23日完成)</p>	 <p>④総合公園団地</p> <p>20戸 (令和6年3月30日完成)</p>
 <p>⑤鶴ヶ丘団地</p> <p>10戸 (令和6年4月27日完成)</p>	 <p>⑥室団地</p> <p>20戸 (令和6年11月22日完成)</p>

プレハブ型

<間取り> 【1DK】



1人用

【2DK】



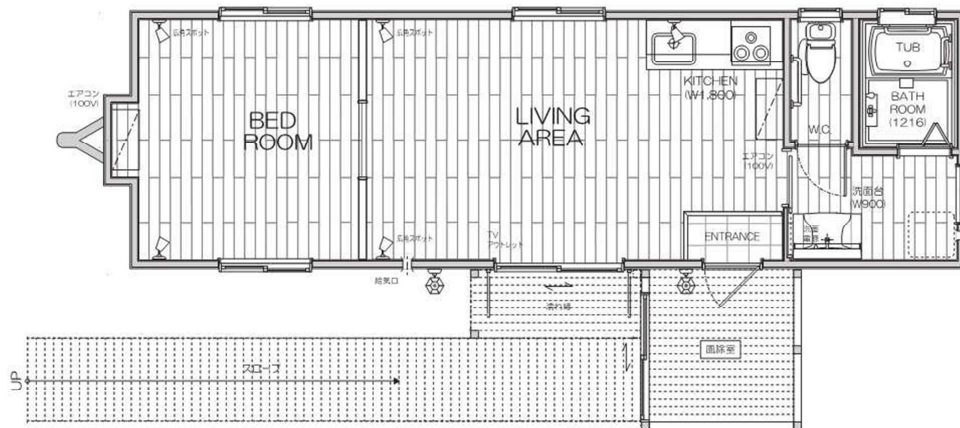
2～3人用

【3K】



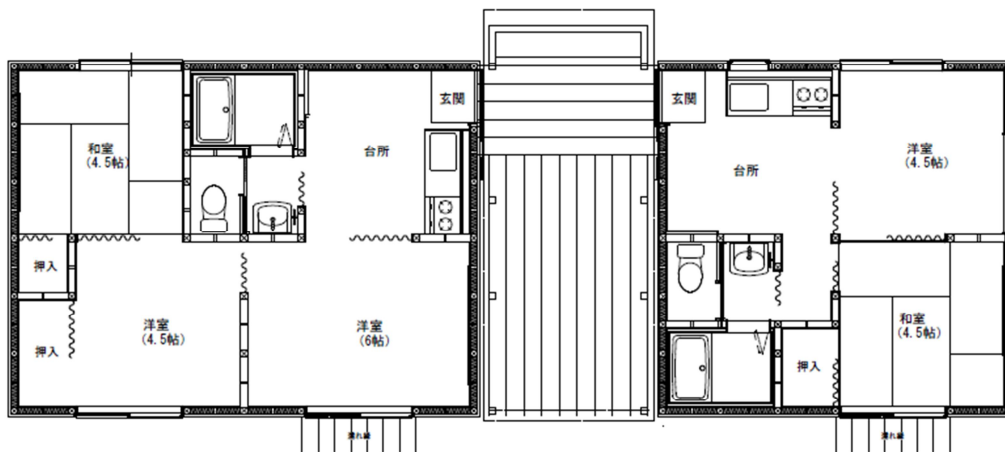
4人以上

トレーラーハウス型 (例)



1DK相当 2人以上

木造型 (例)



3DK 4人以上

2DK 3人まで