

# GIGAスクール 2年目の進捗

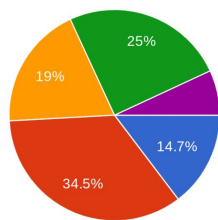
内灘町教育委員会 学校教育課

1

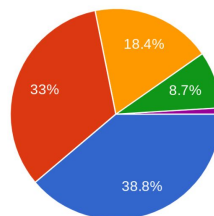
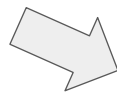
## アンケート調査より

どれぐらいの頻度で活用しましたか

「週に2回以上」は、49.2% ⇒ 71.8%



2021年 4~7月

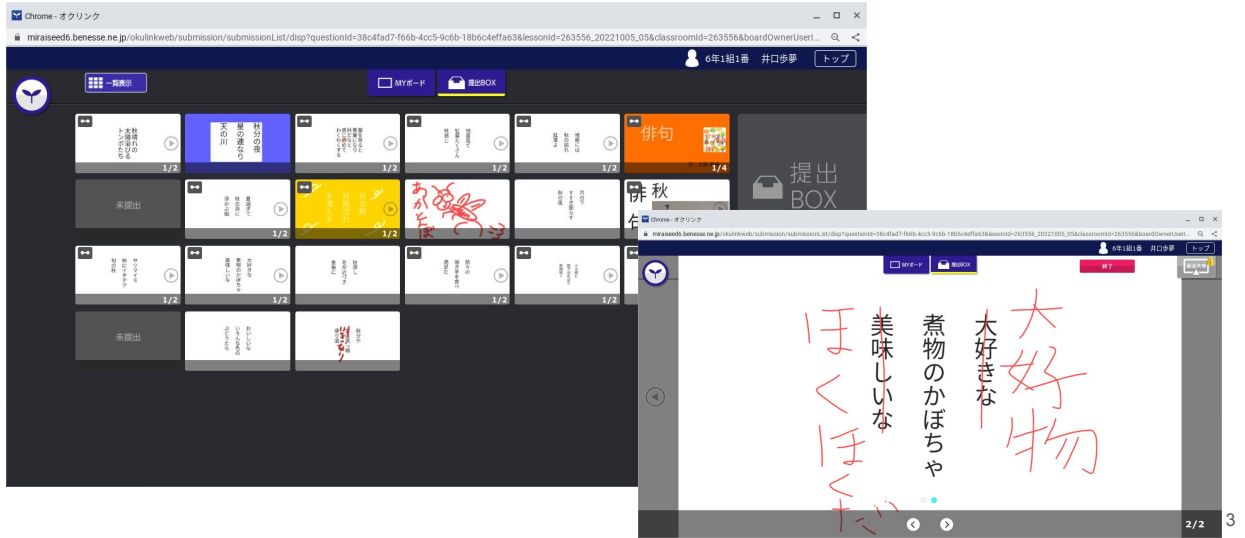


2022年 4~7月

- ほぼ毎日
- 週に2~3回
- 週に1回ほど
- 月に1回ほど
- まだ一度も使っていない

2

# オクリンクを使って



# ムーブノートを使って



## ジャムボードを使って



1日目	2日目	3日目
13時 自由時間開始	木のプランコ かけっこ 朝食バイキング	ふりかえり やまびこ かげおくり
やまびこ つり 水遊び	トランプゲーム どうぶつ 読書 パレー いね かき かき	12時 山小屋生活終了
プール 川遊び イワナつか みおぼく とったぼう ががち	昼寝	
BB-Q 木のぼり キャン プファイ ヤー	夜のバイキング	はなび
おぼけ やしき ハン モック		



3日間山小屋で過ごすとしたら何がしたいか

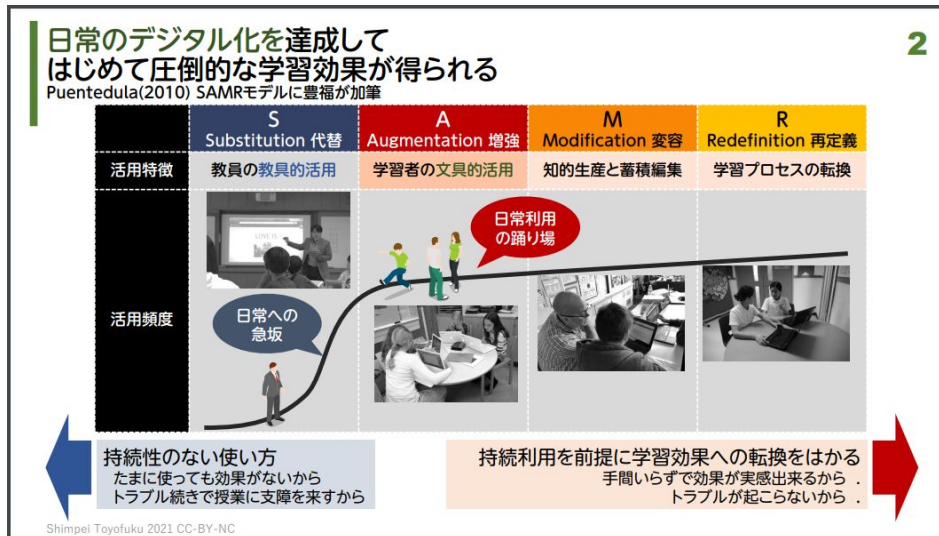
5

## 授業支援ソフトウェアの活用

- 学級全員の書き込みを見渡すことができる。
- 個別に選択して詳しく見ることができる。
- 書き込んだ内容について、さらに詳しく説明したり、質問したりする対話が促進される。
- 活発な対話によって思考力が高められる。

6

## 教員の教具的な活用から学習者の文具的な活用へ



7

## 教員の教具的な活用から学習者の文具的な活用へ

### 教員の教具的な活用

＝授業支援ソフトウェア

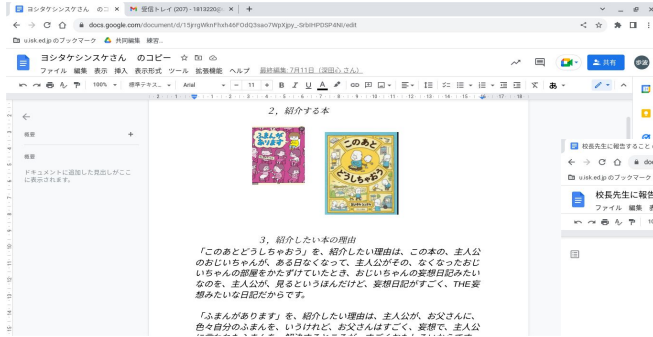
### 学習者の文具的な活用

＝ワープロ、プレゼンテーション、ネット検索

# 三種の神器

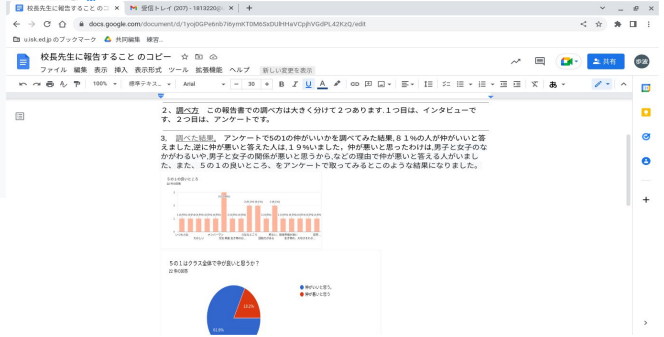
8

# ワープロを使って

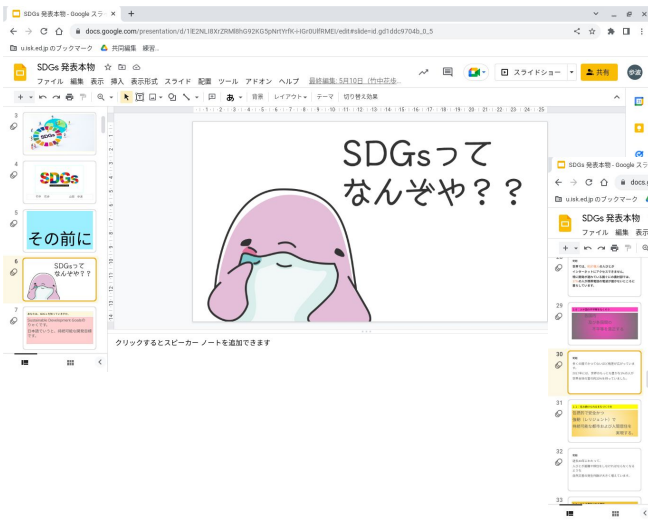


お気に入りの本の紹介

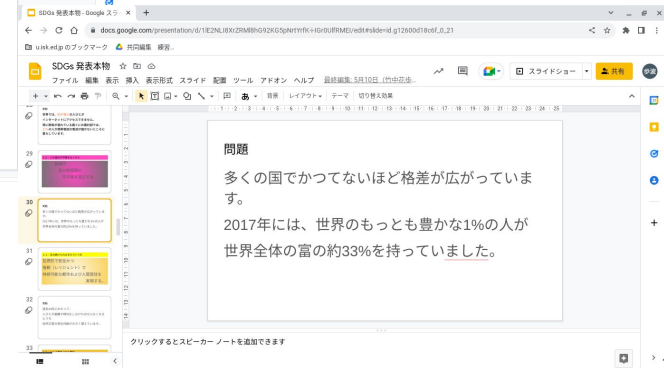
# アンケート結果のまとめ(レポート)



# プレゼンテーションを使って



# 調べて まとめて 表現する



# 掲示板で活用事例を紹介

実践の宝箱  
内瀬町立小中学校 全教職員

カスタマイズ

Meet  
リンクを生成

クラスコード  
ch5vgnq

期限間近

クラスへの連絡事項を入力

青江弘義  
昨日

**中条小学校 その2**  
毎時間、学習した後、「この作品にどれくらい魅力を感じるか」をスプレッドシートに入力・確認していました。  
児童が点数を入力するとすぐさま棒グラフに表示され、友だちとの比較や時間ごとの変化も一望できるので、様々な応用が期待できます。  
添付ファイルの入力域に数値を入力して試してみてください。  
グラフ表示しているセルの数式をコピーして、ご自分のスプレッドシートに貼り付けるだけでうまくいくと思います。