

## 令和4年度決算の概要

### 1. 決算収支状況

#### (1) 会計別

(単位:円)

区分 会計名		歳入	歳出	差引額	翌年度へ繰越すべき財源	実質収支額
一般会計		10,757,336,583	10,582,499,532	174,837,051	53,298,910	121,538,141
特別会計	新エネルギー事業	19,634,077	19,634,077	0	0	0
	国民健康保険	2,409,882,996	2,394,704,447	15,178,549	0	15,178,549
	後期高齢者医療	355,743,964	355,643,066	100,898	0	100,898
	介護保険	2,097,611,606	2,015,653,946	81,957,660	0	81,957,660
	小計	4,882,872,643	4,785,635,536	97,237,107	0	97,237,107
合計		15,640,209,226	15,368,135,068	272,074,158	53,298,910	218,775,248

#### (2) 年度別【一般会計】

(単位:円)

区分 年度	平成30年度	令和元年度	令和2年度	令和3年度	令和4年度
歳入	9,685,773,471	10,162,967,054	13,632,765,022	11,276,791,324	10,757,336,583
歳出	9,572,984,206	10,066,039,106	13,521,956,280	11,123,184,068	10,582,499,532
差引額	112,789,265	96,927,948	110,808,742	153,607,256	174,837,051
翌年度へ繰越すべき財源	31,692,000	37,323,744	35,148,093	13,042,419	53,298,910
実質収支額	81,097,265	59,604,204	75,660,649	140,564,837	121,538,141

## 2. 歳入歳出決算状況【一般会計】

### (1) 歳入

(単位:円・%)

区分 款	令和4年度		令和3年度		比較増減	
	決算額	構成比	決算額	構成比	増減額	伸率
1 町 税	2,703,535,058	25.1	2,655,807,542	23.6	47,727,516	1.8
2 地 方 譲 与 税	74,872,000	0.7	74,614,000	0.7	258,000	0.3
3 利 子 割 交 付 金	1,475,000	0.0	2,840,000	0.0	△ 1,365,000	△ 48.1
4 配 当 割 交 付 金	17,071,000	0.2	17,420,000	0.2	△ 349,000	△ 2.0
5 株 式 等 譲 渡 所 得 割 交 付 金	16,065,000	0.1	23,586,000	0.2	△ 7,521,000	△ 31.9
6 法 人 事 業 税 交 付 金	27,131,000	0.3	14,918,000	0.1	12,213,000	81.9
7 地 方 消 費 税 交 付 金	624,388,000	5.8	599,484,000	5.3	24,904,000	4.2
8 環 境 性 能 割 交 付 金	9,861,000	0.1	7,819,000	0.1	2,042,000	26.1
9 地 方 特 例 交 付 金	36,629,000	0.3	56,554,000	0.5	△ 19,925,000	△ 35.2
10 地 方 交 付 税	2,833,487,000	26.3	2,852,194,000	25.3	△ 18,707,000	△ 0.7
11 交 通 安 全 対 策 特 別 交 付 金	2,496,000	0.0	2,724,000	0.0	△ 228,000	△ 8.4
12 分 担 金 及 び 負 担 金	31,226,875	0.3	66,049,520	0.6	△ 34,822,645	△ 52.7
13 使 用 料 及 び 手 数 料	68,515,979	0.6	66,578,747	0.6	1,937,232	2.9
14 国 庫 支 出 金	2,109,755,785	19.6	2,571,437,383	22.8	△ 461,681,598	△ 18.0
15 県 支 出 金	850,460,512	7.9	816,872,545	7.2	33,587,967	4.1
16 財 産 収 入	37,710,616	0.4	61,151,085	0.5	△ 23,440,469	△ 38.3
17 寄 附 金	15,004,000	0.1	14,129,000	0.1	875,000	6.2
18 繰 入 金	147,498,780	1.4	33,888,073	0.3	113,610,707	335.3
19 繰 越 金	83,242,419	0.9	72,948,093	0.7	10,294,326	14.1
20 諸 収 入	281,503,559	2.6	361,189,336	3.2	△ 79,685,777	△ 22.1
21 町 債	785,408,000	7.3	904,587,000	8.0	△ 119,179,000	△ 13.2
計	10,757,336,583	100.0	11,276,791,324	100.0	△ 519,454,741	△ 4.6

## (2) 歳出

(単位:円・%)

款	区分	令和4年度		令和3年度		比較増減	
		決算額	構成比	決算額	構成比	増減額	伸率
1	議会費	119,980,715	1.1	119,103,812	1.1	876,903	0.7
2	総務費	1,087,450,199	10.3	1,148,021,608	10.3	△ 60,571,409	△ 5.3
3	民生費	4,182,771,245	39.5	4,519,904,747	40.6	△ 337,133,502	△ 7.5
4	衛生費	804,239,247	7.6	847,120,088	7.6	△ 42,880,841	△ 5.1
5	労働費	8,964,189	0.1	8,707,250	0.1	256,939	3.0
6	農林水産業費	133,526,041	1.3	160,804,081	1.5	△ 27,278,040	△ 17.0
7	商工費	227,522,154	2.1	193,326,469	1.7	34,195,685	17.7
8	土木費	1,488,257,372	14.1	1,071,872,380	9.6	416,384,992	38.8
9	消防費	282,346,072	2.7	285,212,419	2.6	△ 2,866,347	△ 1.0
10	教育費	1,069,367,256	10.1	1,162,769,325	10.5	△ 93,402,069	△ 8.0
11	災害復旧費	0	0.0	0	0.0	0	0.0
12	公債費	1,103,689,042	10.4	1,194,669,889	10.7	△ 90,980,847	△ 7.6
13	諸支出金	74,386,000	0.7	411,672,000	3.7	△ 337,286,000	△ 81.9
14	予備費	0	0.0	0	0.0	0	0.0
	計	10,582,499,532	100.0	11,123,184,068	100.0	△ 540,684,536	△ 4.9

### 3. 予算執行状況

#### (1) 会計別

##### ①歳入

(単位:円・%)

区分		予 算 現 額	収 入 済 額	予算現額と収入済額との比較	収 入 率
会計名					
一 般 会 計		10,937,390,672	10,757,336,583	△ 180,054,089	98.4
特 別 会 計	新エネルギー事業	19,653,000	19,634,077	△ 18,923	99.9
	国民健康保険	2,402,998,000	2,409,882,996	6,884,996	100.3
	後期高齢者医療	357,345,000	355,743,964	△ 1,601,036	99.6
	介護保険	2,034,572,000	2,097,611,606	63,039,606	103.1
	小 計	4,814,568,000	4,882,872,643	68,304,643	101.4
合 計		15,751,958,672	15,640,209,226	△ 111,749,446	99.3

##### ②歳出

(単位:円・%)

区分		予 算 現 額	支 出 済 額	翌 繰 年 越 度 額	不 用 額	執 行 率
会計名						
一 般 会 計		10,937,390,672	10,582,499,532	261,685,178	93,205,962	96.8
特 別 会 計	新エネルギー事業	19,653,000	19,634,077	0	18,923	99.9
	国民健康保険	2,402,998,000	2,394,704,447	0	8,293,553	99.7
	後期高齢者医療	357,345,000	355,643,066	0	1,701,934	99.5
	介護保険	2,034,572,000	2,015,653,946	0	18,918,054	99.1
	小 計	4,814,568,000	4,785,635,536	0	28,932,464	99.4
合 計		15,751,958,672	15,368,135,068	261,685,178	122,138,426	97.6

(2) 款別【一般会計】

①歳入

(単位:円・%)

款	区分	予算現額	調定額	収入済額	収入率	
					対予算	対調定
1	町税	2,656,866,000	2,816,098,877	2,703,535,058	101.8	96.0
2	地方譲与税	74,872,000	74,872,000	74,872,000	100.0	100.0
3	利子割交付金	1,475,000	1,475,000	1,475,000	100.0	100.0
4	配当割交付金	17,071,000	17,071,000	17,071,000	100.0	100.0
5	株式等譲渡所得割交付金	16,065,000	16,065,000	16,065,000	100.0	100.0
6	法人事業税交付金	27,131,000	27,131,000	27,131,000	100.0	100.0
7	地方消費税交付金	624,388,000	624,388,000	624,388,000	100.0	100.0
8	環境性能割交付金	9,861,000	9,861,000	9,861,000	100.0	100.0
9	地方特例交付金	36,629,000	36,629,000	36,629,000	100.0	100.0
10	地方交付税	2,833,487,000	2,833,487,000	2,833,487,000	100.0	100.0
11	交通安全対策特別交付金	2,496,000	2,496,000	2,496,000	100.0	100.0
12	分担金及び負担金	37,921,000	32,278,075	31,226,875	82.3	96.7
13	使用料及び手数料	67,300,000	69,279,569	68,515,979	101.8	98.9
14	国庫支出金	2,257,964,253	2,109,755,785	2,109,755,785	93.4	100.0
15	県支出金	853,872,000	850,460,512	850,460,512	99.6	100.0
16	財産収入	37,707,000	37,710,616	37,710,616	100.0	100.0
17	寄附金	14,958,000	15,004,000	15,004,000	100.3	100.0
18	繰入金	147,501,000	147,498,780	147,498,780	100.0	100.0
19	繰越金	83,242,419	83,242,419	83,242,419	100.0	100.0
20	諸収入	273,776,000	283,664,757	281,503,559	102.8	99.2
21	町債	862,808,000	785,408,000	785,408,000	91.0	100.0
	計	10,937,390,672	10,873,876,390	10,757,336,583	98.4	98.9

②歳 出

(単位:円・%)

区分 款	予 算 現 額	支 出 済 額	翌年度繰越額	不 用 額	執行率
1 議 会 費	120,382,000	119,980,715	0	401,285	99.7
2 総 務 費	1,118,282,000	1,087,450,199	23,840,128	6,991,673	97.2
3 民 生 費	4,241,295,963	4,182,771,245	0	58,524,718	98.6
4 衛 生 費	845,662,000	804,239,247	37,895,152	3,527,601	95.1
5 労 働 費	9,042,000	8,964,189	0	77,811	99.1
6 農 林 水 産 業 費	143,820,709	133,526,041	9,509,898	784,770	92.8
7 商 工 費	230,675,000	227,522,154	0	3,152,846	98.6
8 土 木 費	1,677,762,000	1,488,257,372	185,600,000	3,904,628	88.7
9 消 防 費	283,988,000	282,346,072	0	1,641,928	99.4
10 教 育 費	1,081,591,000	1,069,367,256	4,840,000	7,383,744	98.9
11 災 害 復 旧 費	1,000	0	0	1,000	0.0
12 公 債 費	1,103,816,000	1,103,689,042	0	126,958	100.0
13 諸 支 出 金	74,387,000	74,386,000	0	1,000	100.0
14 予 備 費	6,686,000	0	0	6,686,000	0.0
計	10,937,390,672	10,582,499,532	261,685,178	93,205,962	96.8

#### 4. 町税の推移

(単位:円・%)

区 分	年度		平成30年度		令和元年度		令和2年度		令和3年度		令和4年度		
	決算額	伸率	決算額	伸率	決算額	伸率	決算額	伸率	決算額	伸率	決算額	伸率	
1 町 民 税	1,446,504,292	0.5	1,434,904,333	△ 0.8	1,471,742,853	2.6	1,443,751,191	△ 1.9	1,439,670,630	△ 0.3			
内 訳	個 人	1,380,481,692	0.8	1,372,554,733	△ 0.6	1,408,314,253	2.6	1,383,119,891	△ 1.8	1,383,866,330	0.1		
	法 人	66,022,600	△ 4.5	62,349,600	△ 5.6	63,428,600	1.7	60,631,300	△ 4.4	55,804,300	△ 8.0		
2 固 定 資 産 税	892,536,562	△ 1.1	901,285,280	1.0	924,808,731	2.6	882,412,744	△ 4.6	916,311,398	3.8			
内 訳	固 定 資 産 税	882,968,962	△ 1.1	891,844,680	1.0	914,304,231	2.5	871,908,344	△ 4.6	901,880,498	3.4		
	交付金・納付金	9,567,600	△ 1.0	9,440,600	△ 1.3	10,504,500	11.3	10,504,400	0.0	14,430,900	37.4		
3 軽自動車税※	63,877,838	3.7	66,714,544	4.4	70,630,596	5.9	73,526,826	4.1	79,325,400	7.9			
内 訳	環境性能割	—	—	409,500	皆増	1,776,300	333.8	2,626,200	47.8	5,676,400	116.1		
	種 別 割	—	—	—	—	68,297,006	皆増	70,900,626	3.8	73,649,000	3.9		
	軽自動車税	63,877,838	3.7	66,305,044	3.8	557,290 (滞納繰越分)	△99.2	—	皆減	—	—		
4 町たばこ税	118,075,240	△ 1.4	120,349,230	1.9	122,412,538	1.7	131,393,431	7.3	139,402,743	6.1			
5 入 湯 税	537,750	5.8	565,500	5.2	184,800	△ 67.3	226,500	22.6	280,650	23.9			
6 都市計画税	124,847,090	△ 1.9	126,820,700	1.6	129,880,568	2.4	124,496,850	△ 4.1	128,544,237	3.3			
計	2,646,378,772	△ 0.2	2,650,639,587	0.2	2,719,660,086	2.6	2,655,807,542	△ 2.3	2,703,535,058	1.8			

※ 令和元年10月に従来の軽自動車税は「軽自動車税(種別割)」に名称変更し、加えて「軽自動車税(環境性能割)」が導入された。

#### 5. 地方交付税交付状況

(単位:千円・%)

区 分		令和4年度	令和3年度	比較増減	
				増 減 額	伸 率
基準財政需要額	A	5,217,256	5,154,991	62,265	1.2
基準財政収入額	B	2,680,361	2,575,791	104,570	4.1
交付基準額(A - B)	C	2,536,895	2,579,200	△ 42,305	△ 1.6
調 整 額	D	0	0	0	0.0
普通交付税額(C - D)	E	2,536,895	2,579,200	△ 42,305	△ 1.6
特別交付税額	F	296,592	272,994	23,598	8.6
合 計 ( E + F )		2,833,487	2,852,194	△ 18,707	△ 0.7

※ A、Bとも錯誤措置後の数値

## 6. 町債の状況

### (1) 一般会計

(単位:円)

区 分	令和3年度末 現在高	令和4年度 発行額	令和4年度 償還額	令和4年度末 現在高
1 普 通 債	8,463,865,352	688,400,000	667,969,258	8,484,296,094
(1) 総 務	674,043,112	36,200,000	145,946,037	564,297,075
(2) 民 生	576,197,552	19,700,000	45,118,308	550,779,244
(3) 衛 生	71,961,422	15,200,000	4,774,549	82,386,873
(4) 農 林 水 産 業	172,348,000		2,524,000	169,824,000
(5) 商 工	197,724,000		232,000	197,492,000
(6) 土 木	2,684,412,317	524,500,000	203,487,315	3,005,425,002
(7) 消 防	708,526,253	1,600,000	68,798,466	641,327,787
(8) 教 育	3,378,652,696	91,200,000	197,088,583	3,272,764,113
2 そ の 他	4,343,675,531	97,008,000	384,613,888	4,056,069,643
(1) 住 民 税 等 減 税 補 填 債	28,554,166	0	10,715,147	17,839,019
(2) 臨 時 財 政 債 対 策	4,296,514,365	97,008,000	373,898,741	4,019,623,624
(3) 減 収 補 填 債	18,607,000	0	0	18,607,000
合 計	12,807,540,883	785,408,000	1,052,583,146	12,540,365,737

### (2) 新エネルギー事業特別会計

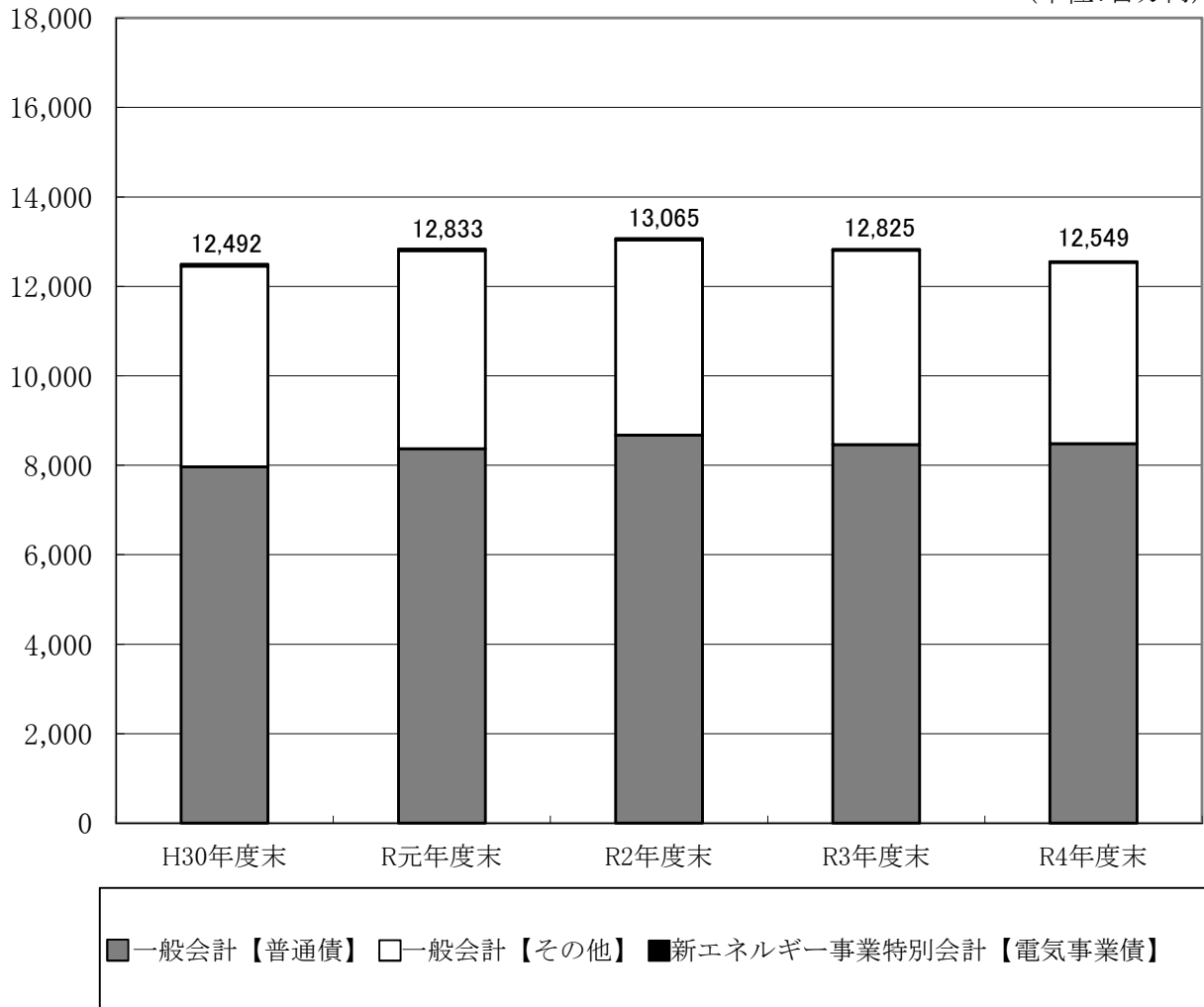
(単位:円)

区 分	令和3年度末 現在高	令和4年度 発行額	令和4年度 償還額	令和4年度末 現在高
電 気 事 業 債	17,042,510	0	8,516,995	8,525,515



### (3) 年度別町債残高状況

(単位:百万円)



## 7. 基金の状況

### (1) 基金現在高

(単位:円)

区 分	令和3年度末 現在高	令和4年度			令和4年度末 現在高
		積立額	取崩額	歳計剰余金 処分によるもの	
財政調整基金	1,051,539,347	146,000	70,993,000	70,364,837	1,051,057,184
公用・公共用施設 整備基金	161,452,425	29,625,000	60,000,000		131,077,425
減債基金	100,105,880	6,642,000	0	0	106,747,880
義務教育施設 整備基金	78,509,600	20,011,000	9,400,000	0	89,120,600
高齢者福祉基金	1,592,000	0	0	0	1,592,000
土地開発基金	102,674,846	14,000	0	0	102,688,846
児童生徒国際交流 教育基金	12,686,000	0	0	0	12,686,000
災害等対策基金	19,449,547	3,000	0	0	19,452,547
海と砂丘文学 顕彰事業基金	100,655,000	0	0	0	100,655,000
霊園基金	88,911,054	15,495,000	0	0	104,406,054
森林環境譲与税基金	2,830,000	2,450,000	0	0	5,280,000
(一般会計小計)	(1,720,405,699)	(74,386,000)	(140,393,000)	(70,364,837)	(1,724,763,536)
新エネルギー事業 財政調整基金	2,768	0	0	0	2,768
国民健康保険事業 財政調整基金	0	3,327,000	0	0	3,327,000
介護給付費 準備基金	330,790,000	27,741,000	0	0	358,531,000
合 計	2,051,198,467	105,454,000	140,393,000	70,364,837	2,086,624,304

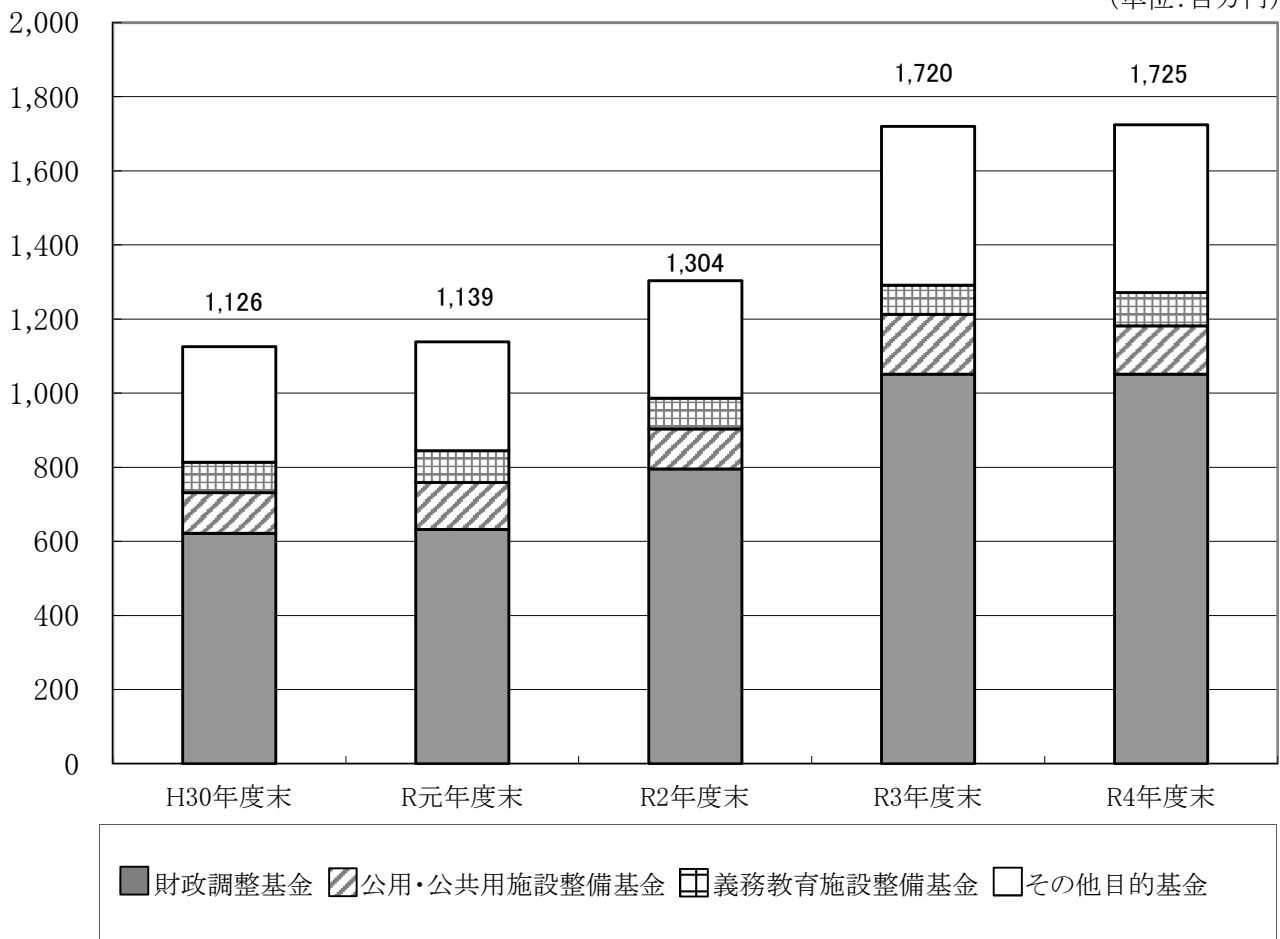
(2) 土地開発基金運用状況

(単位:円)

区 分	令和3年度末 現在高	令和4年度		令和4年度末 現在高
		積立額	取崩額	
現金	102,674,846	14,000	0	102,688,846
土地	0	0	0	0
計	102,674,846	14,000	0	102,688,846

(3) 年度別基金残高状況【一般会計】

(単位:百万円)



## 8. 月別収支状況

### 全会計

(単位：円)

		歳入	歳出	当月収支残額	月末残高
R4年	4月	697,941,591	294,627,573	403,314,018	403,314,018
	5月	1,054,078,671	861,309,478	192,769,193	596,083,211
	6月	1,859,204,026	1,064,852,445	794,351,581	1,390,434,792
	7月	614,538,160	1,042,279,377	△ 427,741,217	962,693,575
	8月	654,543,466	905,775,382	△ 251,231,916	711,461,659
	9月	1,508,137,718	1,854,679,170	△ 346,541,452	364,920,207
	10月	903,256,511	1,159,264,314	△ 256,007,803	108,912,404
	11月	1,791,781,269	1,025,407,312	766,373,957	875,286,361
	12月	1,130,305,309	1,324,896,287	△ 194,590,978	680,695,383
R5年	1月	856,261,628	1,127,577,975	△ 271,316,347	409,379,036
	2月	491,153,904	1,043,037,009	△ 551,883,105	△ 142,504,069
	3月	2,520,973,056	2,196,839,520	324,133,536	181,629,467
	4月	430,956,403	932,674,704	△ 501,718,301	△ 320,088,834
	5月	1,127,077,514	534,914,522	592,162,992	272,074,158
計	15,640,209,226	15,368,135,068	272,074,158		

※歳入歳出外現金会計は含めない

### 一般会計

(単位：円)

		歳入	歳出	当月収支残額	月末残高
R4年	4月	644,042,970	273,849,552	370,193,418	370,193,418
	5月	598,347,992	487,487,192	110,860,800	481,054,218
	6月	1,542,654,566	748,331,835	794,322,731	1,275,376,949
	7月	195,707,957	622,788,034	△ 427,080,077	848,296,872
	8月	349,250,598	509,417,542	△ 160,166,944	688,129,928
	9月	1,091,488,347	1,419,134,670	△ 327,646,323	360,483,605
	10月	604,394,688	716,934,665	△ 112,539,977	247,943,628
	11月	1,374,248,847	609,437,546	764,811,301	1,012,754,929
	12月	808,738,421	928,143,029	△ 119,404,608	893,350,321
R5年	1月	435,788,208	666,413,288	△ 230,625,080	662,725,241
	2月	205,891,787	660,390,702	△ 454,498,915	208,226,326
	3月	1,919,979,228	1,789,729,863	130,249,365	338,475,691
	4月	175,815,138	615,595,047	△ 439,779,909	△ 101,304,218
	5月	810,987,836	534,846,567	276,141,269	174,837,051
計	10,757,336,583	10,582,499,532	174,837,051		

新エネルギー事業特別会計

(単位：円)

		歳入	歳出	当月収支残額	月末残高
R4年	4月	0	0	0	0
	5月	0	429,051	△ 429,051	△ 429,051
	6月	0	406,614	△ 406,614	△ 835,665
	7月	0	265,300	△ 265,300	△ 1,100,965
	8月	0	448,140	△ 448,140	△ 1,549,105
	9月	0	4,629,140	△ 4,629,140	△ 6,178,245
	10月	0	484,200	△ 484,200	△ 6,662,445
	11月	0	115,183	△ 115,183	△ 6,777,628
	12月	0	465,795	△ 465,795	△ 7,243,423
R5年	1月	0	533,152	△ 533,152	△ 7,776,575
	2月	0	114,374	△ 114,374	△ 7,890,949
	3月	0	4,792,659	△ 4,792,659	△ 12,683,608
	4月	0	6,946,509	△ 6,946,509	△ 19,630,117
	5月	19,634,077	3,960	19,630,117	0
計		19,634,077	19,634,077	0	

国民健康保険特別会計

(単位：円)

		歳入	歳出	当月収支残額	月末残高
R4年	4月	29,665,117	19,033,092	10,632,025	10,632,025
	5月	203,892,683	164,240,994	39,651,689	50,283,714
	6月	174,512,393	145,484,644	29,027,749	79,311,463
	7月	193,843,078	221,209,659	△ 27,366,581	51,944,882
	8月	184,809,590	224,589,865	△ 39,780,275	12,164,607
	9月	197,205,421	235,191,516	△ 37,986,095	△ 25,821,488
	10月	167,666,179	249,503,498	△ 81,837,319	△ 107,658,807
	11月	181,969,321	219,492,684	△ 37,523,363	△ 145,182,170
	12月	195,022,506	218,773,620	△ 23,751,114	△ 168,933,284
R5年	1月	160,807,075	227,923,866	△ 67,116,791	△ 236,050,075
	2月	165,725,830	206,424,619	△ 40,698,789	△ 276,748,864
	3月	329,353,396	126,677,223	202,676,173	△ 74,072,691
	4月	224,019,941	136,120,009	87,899,932	13,827,241
	5月	1,390,466	39,158	1,351,308	15,178,549
計		2,409,882,996	2,394,704,447	15,178,549	

後期高齢者医療特別会計

(単位：円)

		歳入	歳出	当月収支残額	月末残高
R4年	4月	1,328,395	0	1,328,395	1,328,395
	5月	33,766,776	37,931,498	△ 4,164,722	△ 2,836,327
	6月	7,394,761	7,637,996	△ 243,235	△ 3,079,562
	7月	34,751,405	36,425,532	△ 1,674,127	△ 4,753,689
	8月	8,680,562	10,094,543	△ 1,413,981	△ 6,167,670
	9月	34,015,450	34,130,692	△ 115,242	△ 6,282,912
	10月	8,944,224	14,630,729	△ 5,686,505	△ 11,969,417
	11月	36,477,387	38,020,325	△ 1,542,938	△ 13,512,355
	12月	16,743,662	8,228,291	8,515,371	△ 4,996,984
R5年	1月	64,138,917	72,763,186	△ 8,624,269	△ 13,621,253
	2月	9,637,707	8,876,816	760,891	△ 12,860,362
	3月	85,993,507	76,362,545	9,630,962	△ 3,229,400
	4月	8,430,344	10,540,913	△ 2,110,569	△ 5,339,969
	5月	5,440,867	0	5,440,867	100,898
計		355,743,964	355,643,066	100,898	

介護保険特別会計

(単位：円)

		歳入	歳出	当月収支残額	月末残高
R4年	4月	22,905,109	1,744,929	21,160,180	21,160,180
	5月	218,071,220	171,220,743	46,850,477	68,010,657
	6月	134,642,306	162,991,356	△ 28,349,050	39,661,607
	7月	190,235,720	161,590,852	28,644,868	68,306,475
	8月	111,802,716	161,225,292	△ 49,422,576	18,883,899
	9月	185,428,500	161,593,152	23,835,348	42,719,247
	10月	122,251,420	177,711,222	△ 55,459,802	△ 12,740,555
	11月	199,085,714	158,341,574	40,744,140	28,003,585
	12月	109,800,720	169,285,552	△ 59,484,832	△ 31,481,247
R5年	1月	195,527,428	159,944,483	35,582,945	4,101,698
	2月	109,898,580	167,230,498	△ 57,331,918	△ 53,230,220
	3月	185,646,925	199,277,230	△ 13,630,305	△ 66,860,525
	4月	22,690,980	163,472,226	△ 140,781,246	△ 207,641,771
	5月	289,624,268	24,837	289,599,431	81,957,660
計		2,097,611,606	2,015,653,946	81,957,660	

歳入歳出外現金会計

(単位：円)

		歳 入	歳 出	当月収支残額	月 末 残 高
R4年	4月	89,687,804	0	89,687,804	89,687,804
	5月	△ 2,587,453	0	△ 2,587,453	87,100,351
	6月	17,927,490	0	17,927,490	105,027,841
	7月	19,491,735	0	19,491,735	124,519,576
	8月	△ 51,058,999	0	△ 51,058,999	73,460,577
	9月	37,006,882	0	37,006,882	110,467,459
	10月	△ 15,400,542	0	△ 15,400,542	95,066,917
	11月	21,358,644	0	21,358,644	116,425,561
	12月	△ 71,328,931	0	△ 71,328,931	45,096,630
R5年	1月	58,713,052	0	58,713,052	103,809,682
	2月	821,771	0	821,771	104,631,453
	3月	△ 8,812,502	0	△ 8,812,502	95,818,951
	4月	△ 95,818,951	0	△ 95,818,951	0
	5月	0	0	0	0
計		0	0	0	

## 9. 普通会計の分析

### (1) 決算収支

(単位:千円)

区 分	平成30年度	令和元年度	令和2年度	令和3年度	令和4年度
歳 入 総 額 (A)	9,685,773	10,130,407	13,612,325	11,262,211	10,757,337
歳 出 総 額 (B)	9,572,984	10,033,479	13,501,516	11,108,604	10,582,500
歳 入 歳 出 差 引 (C)=(A)-(B)	112,789	96,928	110,809	153,607	174,837
翌 年 度 へ 繰 越 す べ き 財 源 (D)	31,692	37,324	35,148	13,042	53,299
① 実 質 収 支 (E)=(C)-(D)	81,097	59,604	75,661	140,565	121,538
② 単 年 度 収 支 (F)	△ 22,333	△ 21,493	16,057	64,904	△ 19,027
積 立 金 (G)	218	122	133,346	218,177	146
繰 上 償 還 金 (H)	0	0	0	0	0
積 立 金 取 崩 額 (I)	128,195	30,182	0	0	70,993
③ 実 質 単 年 度 収 支 (J)=(F)+(G)+(H)-(I)	△ 150,310	△ 51,553	149,403	283,081	△ 89,874

※数値は、地方財政状況調査(決算統計)に用いた額である。

※歳入・歳出総額は、借換債・繰上償還額等を控除する事から、会計の決算総額とは一致しない。

① 「実質収支(E)」とは、歳入歳出差引(C)から翌年度へ繰越すべき財源(D)を控除した決算額をいう。

② 「単年度収支(F)」とは、当該年度の決算による実質収支から前年度の実質収支を差し引いた額をいう。

実質収支は、前年度以前からの収支の累積であり、その中には前年度の実質収支が含まれていることとなる。

したがって、当該年度だけの収支を把握しようとする場合には、当該年度の実質収支から前年度の実質収支を差し引いた収支をみる必要がある。

③ 「実質単年度収支(J)」とは、単年度収支に含まれている黒字要素や赤字要素を控除した額をいう。

例えば財政調整基金への積立金や繰上償還金は実質的な黒字要素であり、当該年度にこの措置をとらない場合は、当然実質収支はそれだけ黒字額が増加したはずである。また、当該年度の歳入に繰入金として計上されている取崩額は赤字要素となり、もし積立金を取崩して使用することがなかった場合、実質収支の黒字が減少するか、あるいは赤字が増加することになったであろう。

このように当該年度に、これらの黒字、赤字の要素が、歳入歳出面に措置されなかったとした場合、単年度収支がどのようになったかを見るのが実質単年度収支である。



## (2) 財政力指数

(単位:千円)

区 分	平成30年度	令和元年度	令和2年度	令和3年度	令和4年度
基準財政需要額 (A)	4,601,282	4,692,246	4,958,533	5,154,991	5,268,555
基準財政収入額 (B)	2,482,719	2,485,450	2,631,312	2,575,791	2,680,659
財政力指数 (単年度) (B)/(A)	0.540	0.530	0.531	0.500	0.509
財政力指数 (3カ年平均)	0.536	0.536	0.534	0.520	0.513

※(A)、(B)とも錯誤措置前の値

## (3) 標準財政規模

(単位:千円)

区 分	平成30年度	令和元年度	令和2年度	令和3年度	令和4年度
標準税収入額 (A)	3,040,792	3,042,733	3,200,316	3,125,044	3,257,687
地方譲与税等額 (B)	75,527	75,443	77,022	75,465	76,638
普通交付税額 (C)	2,121,521	2,202,664	2,320,628	2,579,200	2,536,895
臨時財政対策債 (D)	328,287	272,386	276,566	347,207	97,008
標準財政規模 (A)+(B)+(C)+(D)	5,566,127	5,593,226	5,874,532	6,126,916	5,968,228

## (4) 歳入決算分析表

(単位:千円・%)

区 分	令和4年度		令和3年度		比較増減	
	決算額	構成比	決算額	構成比	増減額	伸率
自主財源	3,363,941	31.3	3,327,470	29.5	36,471	1.1
依存財源	7,393,396	68.7	7,934,741	70.5	△ 541,345	△ 6.8
一般財源	7,069,997	65.7	7,240,782	64.3	△ 170,785	△ 2.4
特定財源	3,687,340	34.3	4,021,429	35.7	△ 334,089	△ 8.3
経常的収入	8,111,520	75.4	8,110,293	72.0	1,227	0.0
うち経常一般財源	5,923,164	55.1	5,909,522	52.5	13,642	0.2
臨時的収入	2,645,817	24.6	3,151,918	28.0	△ 506,101	△ 16.1
合計	10,757,337	100.0	11,262,211	100.0	△ 504,874	△ 4.5

- ① 「自主財源」とは、町税、分担金及び負担金、使用料及び手数料、財産収入、寄附金、繰入金、繰越金、諸収入をいい、「依存財源」とは、地方譲与税、地方交付税、国庫支出金、県支出金、地方債及び各種交付金をいう。
- ② 「一般財源」とは、町税、地方譲与税、地方交付税など用途の特定されていない収入をいい、「特定財源」とは、一般財源以外で性質上充当される経費が特定されている収入をいう。
- ③ 「経常的収入」とは、毎会計年度連続的に、かつ既定的に確保できる見込の収入をいい、「臨時的収入」とは、毎会計年度不規則で、かつ不確定な性質の収入をいう。
- ④ 「経常一般財源」とは、町税(都市計画税を除く)、利子割交付金、配当割交付金、株式等譲渡所得割交付金、法人事業税交付金、地方消費税交付金、環境性能割交付金、地方特例交付金、地方交付税、地方譲与税、交通安全対策特別交付金をいう。

## (5) 歳出性質別経費分析表

(単位:千円・%)

区 分	令和2年度		令和3年度		令和4年度		比較増減	
	決 算 額	構成比	決 算 額	構成比	決 算 額	構成比	増 減 額	伸 率
人 件 費	1,708,094	12.7	1,701,811	15.3	1,752,828	16.6	51,017	3.0
物 件 費	1,381,541	10.2	1,526,076	13.7	1,557,962	14.7	31,886	2.1
維 持 補 修 費	132,928	1.0	118,527	1.1	149,150	1.4	30,623	25.8
扶 助 費	2,392,781	17.7	3,056,746	27.5	2,589,949	24.5	△ 466,797	△ 15.3
補 助 費 等	3,971,525	29.4	1,207,998	10.9	1,108,839	10.5	△ 99,159	△ 8.2
公 債 費	1,008,380	7.5	1,180,090	10.6	1,103,689	10.4	△ 76,401	△ 6.5
積 立 金	208,066	1.6	411,662	3.7	74,372	0.7	△ 337,290	△ 81.9
投資・出資・貸付金	192,025	1.4	287,900	2.6	346,500	3.3	58,600	20.4
繰 出 金	869,245	6.4	909,557	8.2	947,209	8.9	37,652	4.1
普通建設事業費	1,636,931	12.1	708,237	6.4	952,002	9.0	243,765	34.4
災害復旧事業費	0	0.0	0	0.0	0	0.0	0	0.0
合 計	13,501,516	100.0	11,108,604	100.0	10,582,500	100.0	△ 526,104	△ 4.7

## (6) 経常収支比率

(単位:%)

区 分	令和2年度	令和3年度	令和4年度	比較増減
経常収支比率	89.6	83.3	87.8	4.5

## 10. 健全化判断比率等

### (1) 健全化判断比率

(単位:%)

区 分	令和4年度決算における		令和元年度 決算	令和2年度 決算	令和3年度 決算	令和4年度 決算
	早期健全化基準	財政再生基準				
実質赤字比率	14.46%	20%	—	—	—	—
連結実質赤字比率	19.46%	30%	—	—	—	—
実質公債費比率	25%	35%	8.5	8.2	8.1	8.9
将来負担比率	350%	—	84.8	85.1	73.0	84.6

※実質赤字額、連結実質赤字額がない場合は、「—」で表示しています。

### (2) 資金不足比率

(単位:%)

区 分	令和4年度決算における 経営健全化基準	令和元年度 決算	令和2年度 決算	令和3年度 決算	令和4年度 決算
水道事業会計	20%	—	—	—	—
下水道事業会計	20%	—	—	—	—
新エネルギー事業 特別会計	20%	—	—	—	—

※資金不足額がない場合は、「—」で表示しています。

### 【各指標の算出方法】

#### ①実質赤字比率

標準財政規模に対する一般会計等の実質赤字額の割合。実質収支が黒字の場合、赤字比率は“△”で表示しています。

(単位:千円・%)

区 分		令和元年度 決算	令和2年度 決算	令和3年度 決算	令和4年度 決算
一般会計等実質収支	a	59,604	75,661	140,565	121,538
標準財政規模	b	5,593,226	5,874,532	6,126,916	5,968,228
実質赤字比率【算定値】 ※黒字の場合、数値は負の値	a/b	△ 1.06	△ 1.28	△ 2.29	△ 2.03

#### ②連結実質赤字比率

標準財政規模に対する連結実質赤字額の割合。実質収支が黒字の場合、赤字比率は“△”で表示しています。

(単位:千円・%)

区 分		令和元年度 決算	令和2年度 決算	令和3年度 決算	令和4年度 決算
一般会計等実質収支		59,604	75,661	140,565	121,538
国民健康保険特別会計実質収支		△ 104,917	△ 69,828	△ 11,328	15,179
後期高齢者医療特別会計実質収支		394	342	124	101
介護保険特別会計実質収支		18,081	14,483	29,171	81,958
水道事業会計資金剰余		510,638	410,257	469,448	485,855
下水道事業会計資金剰余		55,863	145,939	182,534	280,044
新エネルギー事業特別会計資金剰余		0	0	0	0
実質収支 計	a	539,663	576,854	810,514	984,675
標準財政規模	b	5,593,226	5,874,532	6,126,916	5,968,228
連結実質赤字比率【算定値】 ※黒字の場合、数値は負の値	a/b	△ 9.64	△ 9.81	△ 13.22	△ 16.49

### ③実質公債費比率

標準財政規模（基準財政需要額として交付税算入される額を控除）に対する、実質的な公債費（公債費に充当される特定財源及び基準財政需要額として交付税算入される額を控除）の割合。  
（過去3か年の平均値）

（単位：千円・％）

区 分	令和元年度 決算	令和2年度 決算	令和3年度 決算	令和4年度 決算
元利償還金 a	923,776	1,008,374	1,180,089	1,103,688
公営企業の償還金に充てた繰入金 b	397,047	429,531	320,134	427,895
一部事務組合の償還金に充てた補助金等 c	50,915	42,176	20,168	20,475
公債費に準ずる債務負担行為 d	20,880	20,105	5,259	5,197
一時借入金利子 e	0	0	0	0
特定財源（都市計画税） f	108,852	109,667	82,734	118,565
特定財源（その他） g	1,234	1,424	77,107	5,841
基準財政需要額に算入された公債費 h	919,625	981,875	933,112	911,845
標準財政規模 i	5,593,226	5,874,532	6,126,916	5,968,228
実質公債費比率【単年度】 (a+b+c+d+e-f-g-h)/(i-h)	7.76504	8.32308	8.33103	10.30389
実質公債費比率【3か年平均】	8.5	8.2	8.1	8.9

### ④将来負担比率

普通会計が将来負担すべき実質的な負債の標準財政規模に対する割合。

（単位：千円・％）

区 分	令和元年度 決算	令和2年度 決算	令和3年度 決算	令和4年度 決算
地方債の現在高 a	12,798,591	13,039,688	12,807,541	12,540,366
債務負担行為に基づく支出予定額 b	317,286	298,900	293,641	288,444
公営企業債等繰入見込額 c	5,003,343	5,061,784	4,621,357	4,535,294
組合等負担等見込額 d	107,199	110,001	565,284	1,426,041
退職手当負担見込額 e	741,390	713,809	651,662	584,068
設立法人負担見込額等 f	0	0	0	0
充当可能基金 g	1,387,086	1,605,452	2,048,369	2,081,345
充当可能特定歳入（都市計画税） h	1,436,458	1,394,778	1,249,905	1,222,751
充当可能特定歳入（その他） i	93,816	205,964	200,330	190,060
基準財政需要額算入見込額 j	12,082,688	11,853,160	11,648,504	11,600,366
標準財政規模 k	5,593,226	5,874,532	6,126,916	5,968,228
基準財政需要額に算入された公債費 l	919,625	981,875	933,112	911,845
将来負担比率【算定値】 (a+b+c+d+e+f-g-h-i-j)/(k-l)	84.8	85.1	73.0	84.6

### ⑤資金不足比率

公営企業ごとの事業の規模に対する資金不足の割合。資金に剰余がある場合、不足比率は“△”で表示しています。

(単位:千円・%)

区 分		令和元年度 決算	令和2年度 決算	令和3年度 決算	令和4年度 決算
水道事業会計					
資金の不足・剰余額	a	510,638	410,257	469,448	485,855
事業の規模	b	463,764	424,140	471,598	447,438
資金不足比率【算定値】 ※剰余の場合、数値は負の値	a/b	△ 110.1	△ 96.7	△ 99.5	△ 108.6
下水道事業会計					
資金の不足・剰余額	a	55,863	145,939	182,534	280,044
事業の規模	b	461,107	449,907	442,356	441,765
資金不足比率【算定値】 ※剰余の場合、数値は負の値	a/b	△ 12.1	△ 32.4	△ 41.3	△ 63.4
新エネルギー事業特別会計					
資金の不足・剰余額	a	0	0	0	0
事業の規模	b	1	0	0	0
資金不足比率【算定値】 ※剰余の場合、数値は負の値	a/b	0.0	0.0	0.0	0.0

### 11. 地方消費税交付金（社会保障財源化分）の用途状況について

内灘町の令和4年度決算における社会保障経費の充当状況

【歳入】 地方消費税交付金(社会保障財源化分)	383,663 千円
【歳出】 社会保障施策に要する経費	4,293,442 千円

(単位:千円)

事業名	令和4年度 決算額	財 源 内 訳				
		特 定 財 源			一 般 財 源	
		国県支出金	地 方 債	そ の 他	地方消費税交付金 (社会保障財源化分)	そ の 他
社会福祉費	1,376,944	916,846	0	22,819	84,611	352,668
老人福祉費	826,650	74,973	0	20,829	141,415	589,433
児童福祉費	1,718,216	1,044,027	19,700	57,851	115,446	481,192
保健衛生費	371,632	130,902	15,200	7,483	42,191	175,856
合 計	4,293,442	2,166,748	34,900	108,982	383,663	1,599,149

※職員人件費及び事務費事業を除き、各経費に按分しています。