

# 令和6年度 内灘町総合教育会議

## 協議事項 1

令和6年能登半島地震被災状況  
について(教育委員会所管施設)

令和6年11月11日(月)

# 1 学校施設

		被災概要	復旧状況
西荒屋小学校	校舎	屋内外壁クラック	令和6年9月基礎被害調査完了 令和6年10月実施設計着手 令和7年度工事着工予定
	体育館	屋内外壁クラック、エキスパンションジョイント破損	
	プール	地盤沈下、通路破損、漏水	
	配膳室	地盤沈下、エキスパンションジョイント破損、傾き	
	倉庫	傾き	
	グラウンド	地盤沈下、地割れ	
	外構	アスファルト割れ、ブロック塀傾き	
鶴ヶ丘小学校	体育館	渡り廊下屋根破損	令和6年9月復旧済み
内灘中学校	南校舎	屋内外壁クラック	令和6年10月工事着手 (令和6年12月完成予定)
	相撲場	柱等クラック、天井破損、U字溝の傾き	令和6年9月工事着手 (令和6年12月完成予定)
白帆台小学校	校舎	屋内外壁クラック	令和6年12月補正予算工事費計上
大根布小学校	外構	グラウンド擁壁クラック	令和6年8月実施設計着手 令和7年度工事着工予定

## 2 社会教育施設

施設名	被災概要	復旧状況
西荒屋公民館	建物の傾き、外構の破損	令和6年7月基礎・地盤調査の結果、傾斜復旧不可能 改築の方向で文部科学省と協議中
室公民館	基礎クラック、柱の傾き、噴砂、外構の破損	令和6年7月被害調査の結果、傾斜復旧不可能 改築の方向で文部科学省と協議中
鶴ヶ丘東公民館	風除室破損、噴砂、外構の破損	令和6年7月実施設計実施中 令和7年度工事着工予定

### 3 社会体育施設

施設名	被災概要	復旧状況
内灘町総合体育館	扉、空調設備、雨樋の破損	令和6年5月復旧済み
内灘町武道館	瓦屋根、照明、トイレタイルの破損	令和6年7月復旧済み
内灘町弓道場	瓦屋根、雨樋の破損	令和6年7月復旧済み
内灘町サイクリングターミナル	灯具の破損	令和6年4月復旧済み
鶴ヶ丘テニスコート	地盤沈下、噴砂、照明用電柱の傾き	令和6年7月実施設計着手 令和7年度工事着工予定
内灘町総合グラウンド	噴砂、地盤沈下、外構の破損	令和6年7月実施設計着手 令和7年度工事着工予定
体育施設駐車場 (シルバー人材センター側、テニスコート側)	地盤沈下、舗装の破損	令和6年7月実施設計着手 令和7年度工事着工予定

# 災害復旧事業に係る財源

## 【学校施設】

公立学校施設災害復旧費負担金

補助率：2/3

補助災害復旧事業債

充当率：100%（過年度90%）（交付税算入率 95%）

## 【社会教育施設・社会体育施設】

公立社会教育施設災害復旧費補助金

補助率：2/3

補助災害復旧事業債

充当率：100%（過年度90%）（交付税算入率 95%）

※特定地方公共団体に指定された場合、補助対象となる。令和7年2月頃に指定。



職員玄関

<被害状況>

- ・ 地盤沈下
- ・ 階段破損

---

---

---

---

---

---

---

---



児童玄関スロープ

<被害状況>

- ・ 地盤沈下

---

---

---

---

---

---

---

---



児童玄関

<被害状況>

- ・ 地盤沈下
- ・ 階段破損

---

---

---

---

---

---

---

---





1階手洗い場

<被害状況>

・クラック

---

---

---

---

---

---

---

---

---

---



1階児童玄関付近

<被害状況>

・クラック

---

---

---

---

---

---

---

---

---

---



1階児童玄関付近

<被害状況>

・クラック

---

---

---

---

---

---

---

---

---

---



グラウンド

<被害状況>

- ・ブロック塀傾き
- ・ブロック塀割れ



グラウンド

<被害状況>

- ・地割れ
- ・ブロック沈下



グラウンド

<被害状況>

- ・地割れ
- ・ブロック沈下





プール

<被害状況>

- ・地盤沈下
- ・通路破損

プール

<被害状況>

- ・地盤沈下
- ・通路破損



プール

<被害状況>

- ・漏水





配膳室

<被害状況>

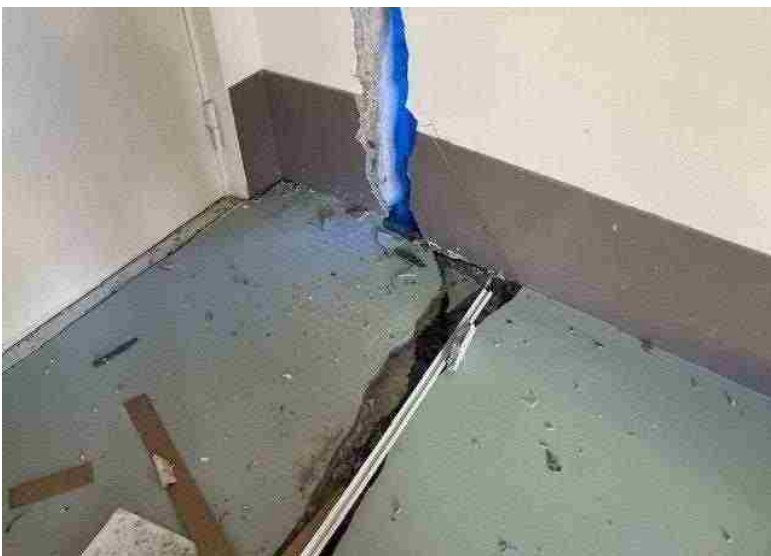
- ・地盤沈下
- ・エキスパンションジョイントの破損
- ・傾き



配膳室

<被害状況>

- ・地盤沈下
- ・エキスパンションジョイントの破損
- ・傾き



配膳室

<被害状況>

- ・地盤沈下
- ・エキスパンションジョイントの破損
- ・傾き





体育館（入口）

<被害状況>

- ・ 地盤沈下

---

---

---

---

---

---

---

---

---

---



体育館

<被害状況>

- ・ 瓦破損
- ・ 雨漏れ

---

---

---

---

---

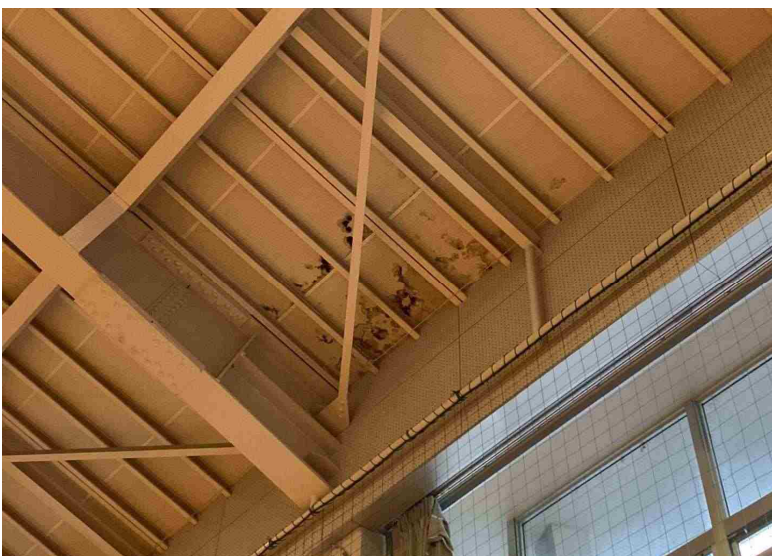
---

---

---

---

---



体育館

<被害状況>

- ・ 瓦破損
- ・ 雨漏れ

---

---

---

---

---

---

---

---

---

---



体育館

<被害状況>

- ・エキスパンションジョイントの破損

---

---

---

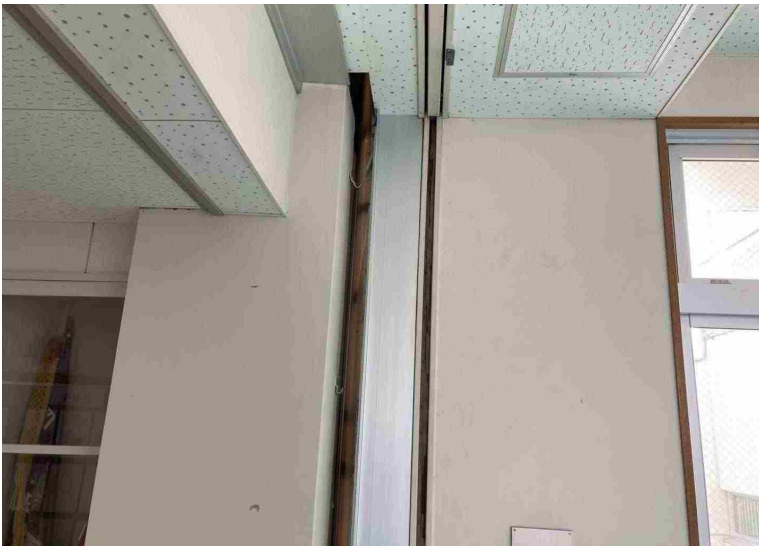
---

---

---

---

---



体育館

<被害状況>

- ・エキスパンションジョイントの破損

---

---

---

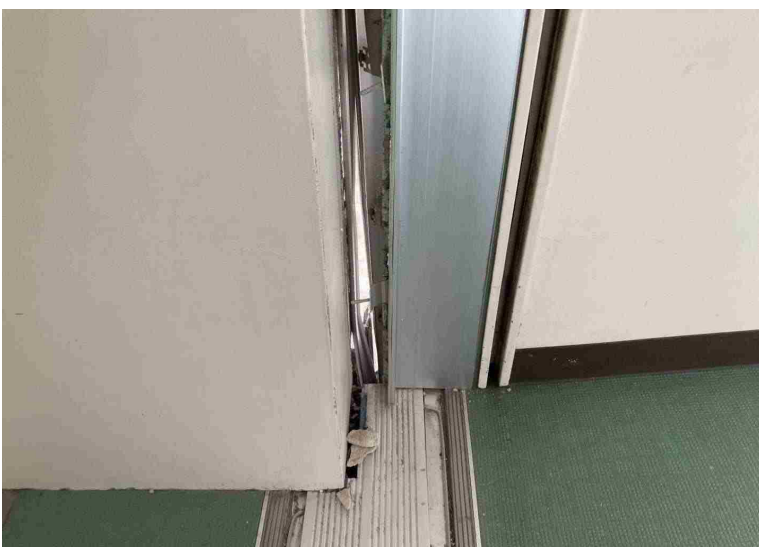
---

---

---

---

---



体育館

<被害状況>

- ・エキスパンションジョイントの破損

---

---

---

---

---

---

---

---

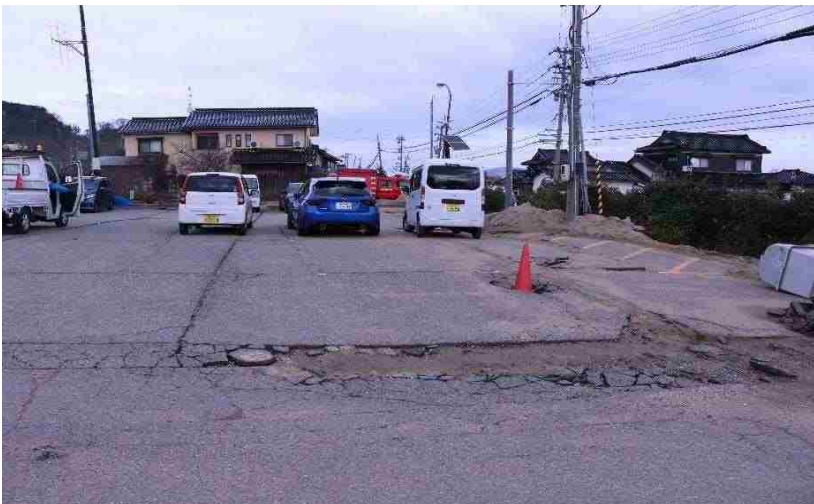




駐車場

<被害状況>

- ・ 地盤沈下
- ・ 噴砂
- ・ 電柱傾き
- ・ アスファルトの割れ



駐車場

<被害状況>

- ・ 地盤沈下
- ・ アスファルトの割れ
- ・ 噴砂



駐車場

<被害状況>

- ・ 地盤沈下
- ・ アスファルトの割れ



その他

<被害状況>

- ・地盤沈下
- ・側溝破損



その他

<被害状況>

- ・倉庫の傾き



その他

<被害状況>

- ・擁壁の沈下
- ・擁壁の沈下
- ・アスファルトの割れ



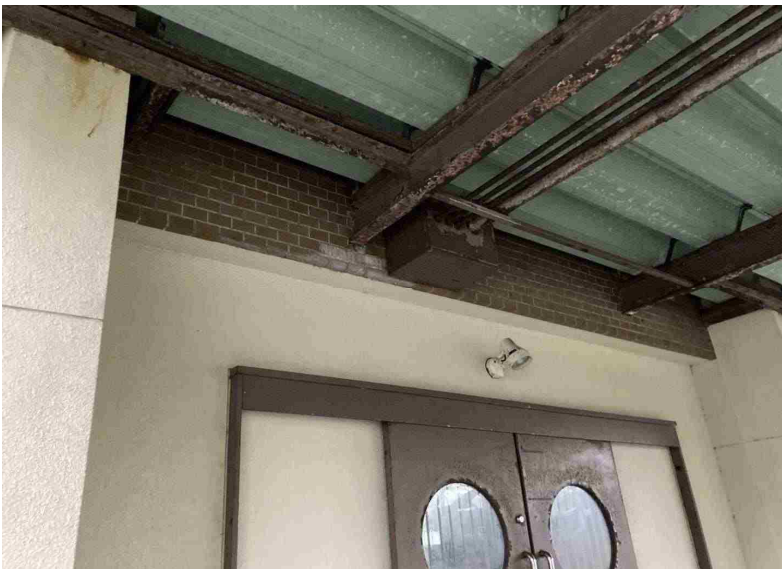


渡り廊下屋根

体育館側 1列 小梁

<被害状況>

・ボルトの緩み



渡り廊下屋根

体育館側 2列 小梁（左）

<被害状況>

タイル亀裂

3列 小梁（右）

被災状況：ボルト緩み

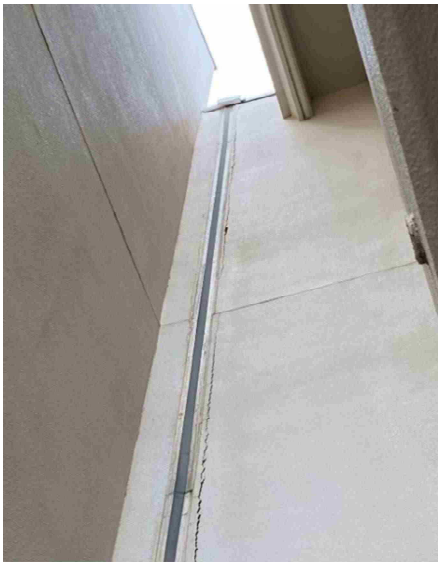
タイル亀裂



渡り廊下校舎側

2列 小梁

被災状況：モルタル亀裂



南校舎

<被害状況>

- ・外壁のクラック

(左) ソフトボール場側

(右) 中庭側

---

---

---

---

---

---

---

---



南校舎中庭側

<被害状況>

- ・柱のクラック

---

---

---

---

---

---

---

---



相撲場

<被害状況>

- ・天井の破損

---

---

---

---

---

---

---

---





相撲場

<被害状況>

- ・液状化によるU字溝のずれ

相撲場

<被害状況>

- ・液状化によるU字溝の傾き
- ・噴砂



相撲場

<被害状況>

- ・雨天時の様子





外壁

<被害状況>

・クラック多数

---

---

---

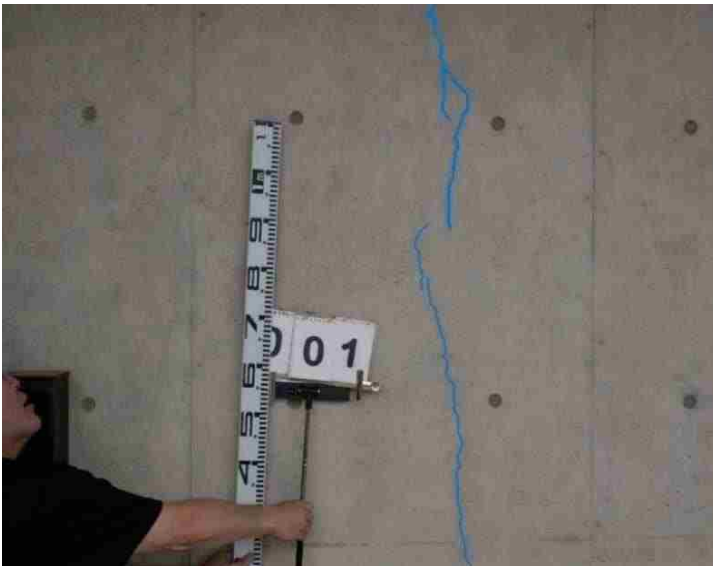
---

---

---

---

---



外壁

<被害状況>

・クラック多数

---

---

---

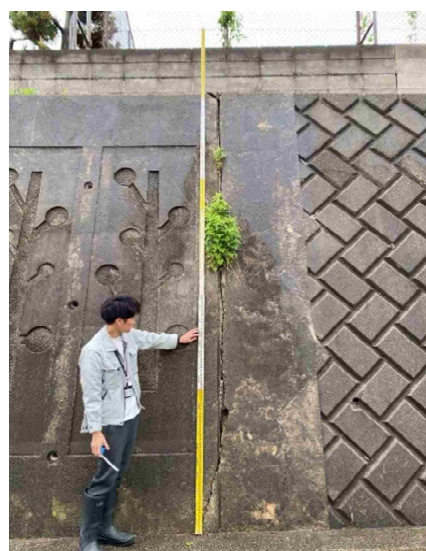
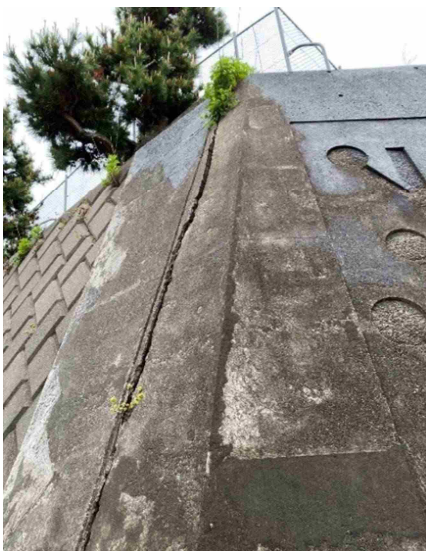
---

---

---

---

---



グラウンド擁壁

<被害状況>

・クラック

---

---

---

---

---

---

---

---





外構

<被害状況>

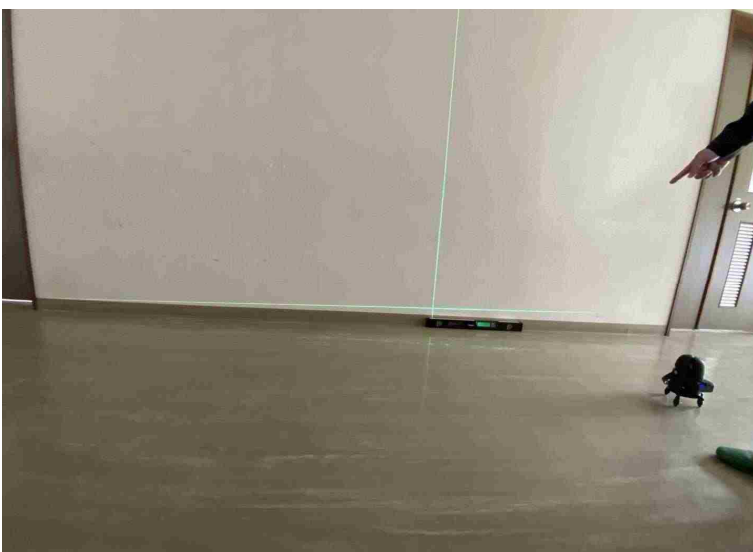
- ・地盤沈下
- ・噴砂
- ・舗装の破損



外壁

<被害状況>

- ・地盤沈下
- ・噴砂
- ・舗装の破損



建物の傾き

<被害状況>

- ・液状化による不動沈下
- ・床の平均傾斜角 1/51
- ・柱の平均傾斜角 1/44~1/50



建物

<被害状況>

- ・基礎のクラック
- ・基礎沈下 最大19cm
- ・柱最大傾斜角1/30



建物

<被害状況>

- ・サッシの隙間

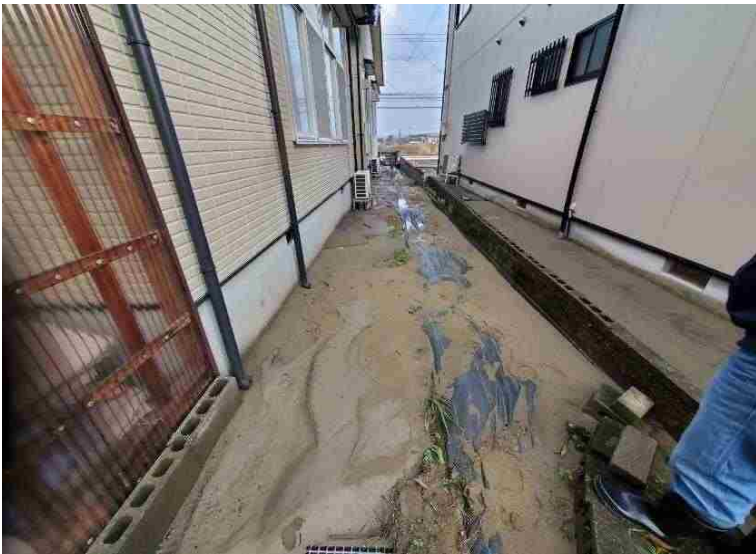


建物

<被害状況>

- ・ふすまの開閉不可





外構

<被害状況>

・ 噴砂

---

---

---

---

---

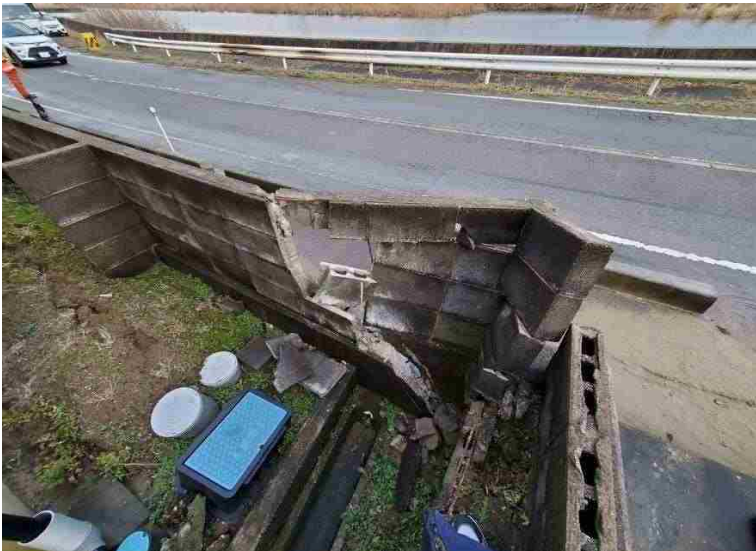
---

---

---

---

---



外構

<被害状況>

・ ブロック塀の破損

---

---

---

---

---

---

---

---

---

---



外構

<被害状況>

・ 舗装の破損

---

---

---

---

---

---

---

---

---

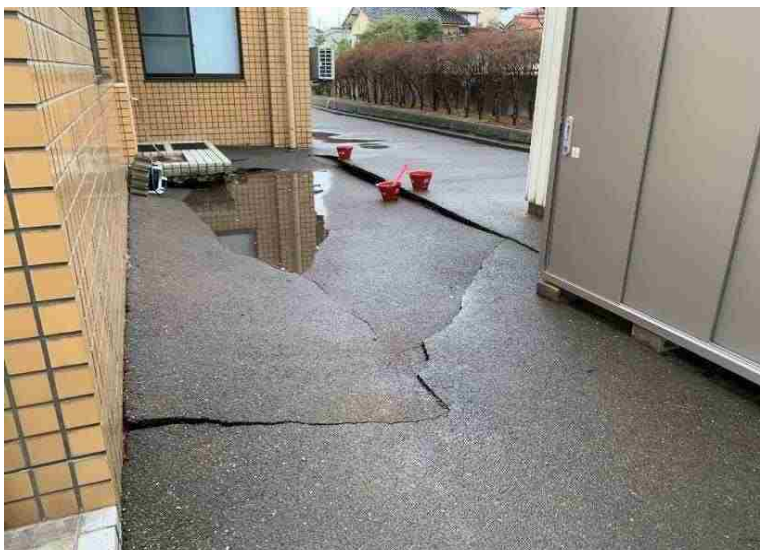
---



玄関

<被害状況>

- ・地盤沈下
- ・風除室扉破損



外構

<被害状況>

- ・地盤沈下
- ・舗装の破損

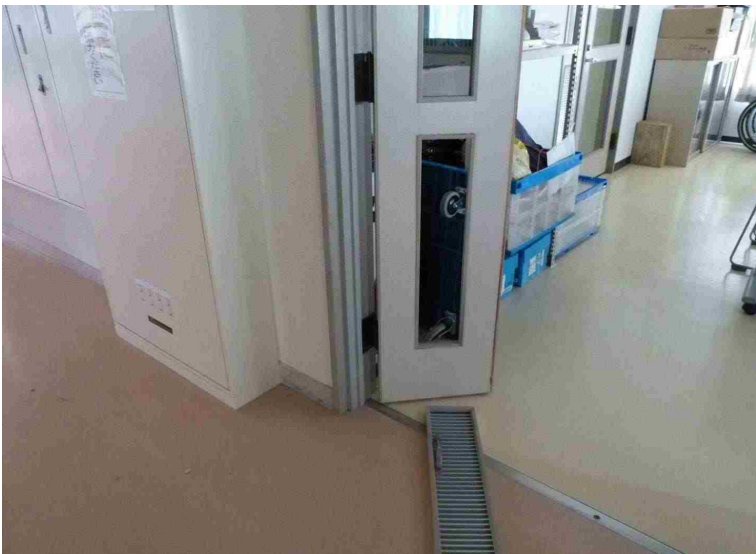


外構

<被害状況>

- ・噴砂
- ・舗装の破損





会議室

<被害状況>

- ・扉の破損

---

---

---

---

---

---

---

---

---

---



スタジオ空調設備

<被害状況>

- ・基盤が損傷にしたことにより  
室外機が作動しなくなる

---

---

---

---

---

---

---

---

---

---



雨樋

<被害状況>

- ・雨樋の破損

---

---

---

---

---

---

---

---

---

---



屋根

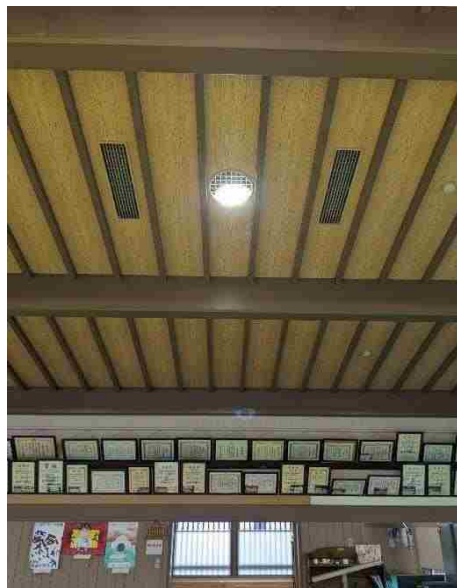
<被害状況>

- ・瓦屋根の破損

照明

<被害状況>

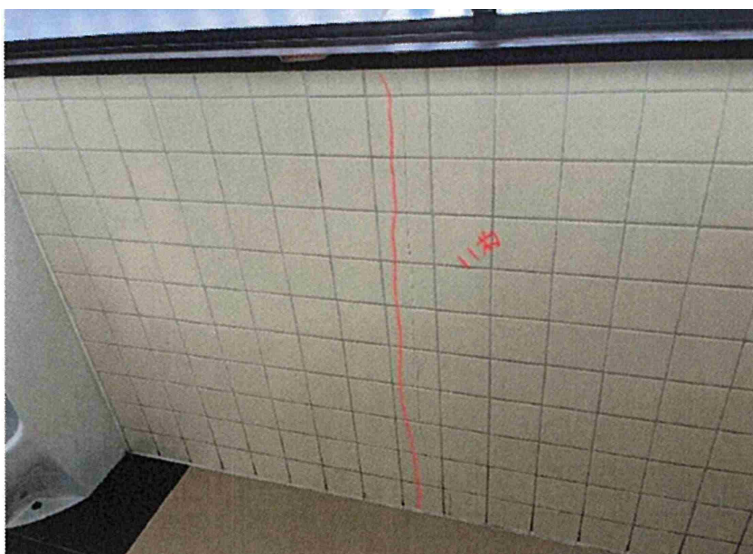
- ・照明のずれ



男子トイレ

<被害状況>

- ・タイルのクラック







屋根

<被害状況>

- ・瓦屋根の破損

雨樋

<被害状況>

- ・雨樋の破損





水銀灯

---

<被害状況>

---

・ 灯具の破損

---

---

---

---

---

---

---

---

---

---

---

---



駐車場

<被害状況>

- ・地盤沈下
- ・舗装の破損



駐車場

<被害状況>

- ・地盤沈下
- ・舗装の破損



駐車場

<被害状況>

- ・地盤沈下
- ・舗装の破損



施設名 体育施設駐車場（テニスコート側）

---



駐車場

<被害状況>

・ブロック塀の倒壊

---

---

---

---

---

---

---

---

---

---



テニスコート

<被害状況>

- ・地盤沈下
- ・噴砂

---

---

---

---

---

---

---

---



テニスコート

<被害状況>

- ・地盤沈下
- ・噴砂

---

---

---

---

---

---

---

---



テニスコート

<被害状況>

- ・照明用電柱の傾き

---

---

---

---

---

---

---

---



グラウンド

<被害状況>

- ・ 噴砂

---

---

---

---

---

---

---

---

---

---



グラウンド

<被害状況>

- ・ マンホールの隆起

---

---

---

---

---

---

---

---

---

---



駐車場

<被害状況>

- ・ 地盤沈下
- ・ アスファルトの割れ
- ・ 噴砂

---

---

---

---

---

---

---

---

---

---





外構

<被害状況>

- ・地盤沈下
- ・擁壁の破損

---

---

---

---

---

---

---

---



外構

<被害状況>

- ・ブロック塀の傾き

---

---

---

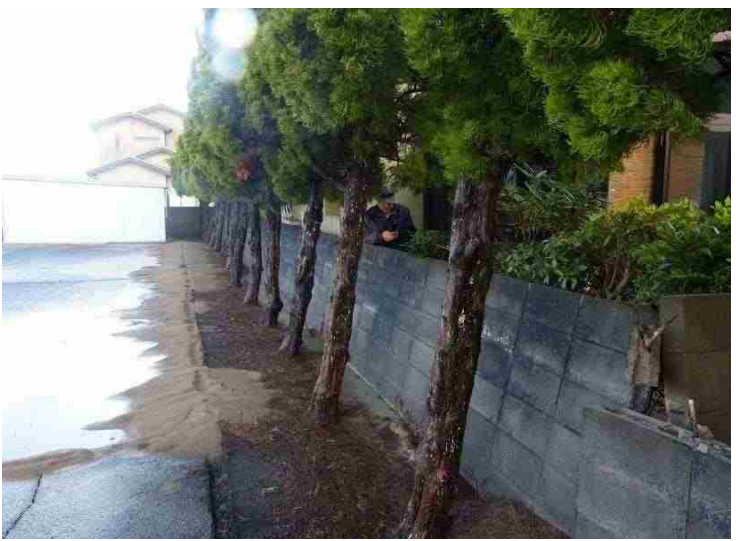
---

---

---

---

---



外構

<被害状況>

- ・ブロック塀の傾き

---

---

---

---

---

---

---

---



外構

<被害状況>

照明の破損（ポール傾き）

---

---

---

---

---

---

---

---

---

---



倉庫

<被害状況>

- ・地盤沈下
- ・土留め破損

---

---

---

---

---

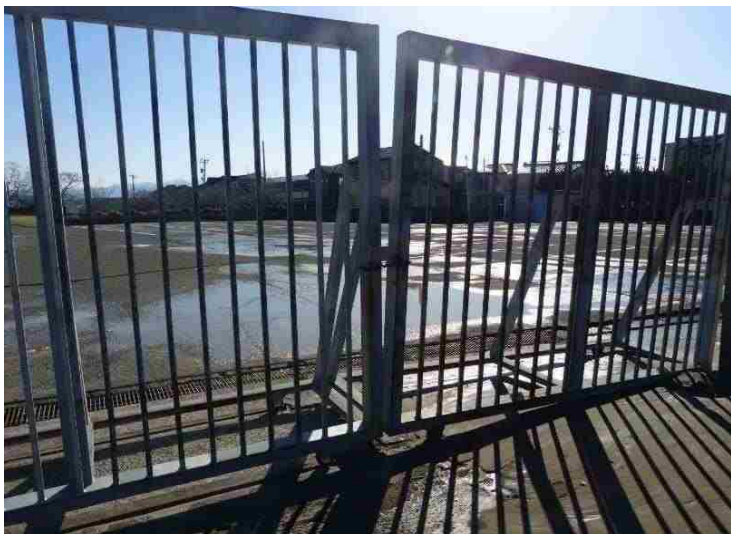
---

---

---

---

---



門扉

<被害状況>

- ・傾き

---

---

---

---

---

---

---

---

---

---