

内灘町 健診・がん検診のご案内

「症状がないから大丈夫」と思っていませんか？

無症状であっても、身体の中では異常が起きているかもしれません。この機会に受診しましょう。

健診・がん検診は1年に1回(子宮頸がん検診・乳がん検診は2年に1回)受診しましょう。

STEP 1 健診の日程・会場を決める

- 集団健診…2 ページをご覧ください
- 個別健診 (医療機関) …4 ページをご覧ください

STEP 2 電話で予約をする

集団健診

内灘町予約専用ダイヤルへ要予約☎

☎076-201-8808

(受付時間) 平日8時30分～17時15分



必ずお手元に
「内灘町ヤング健康診査・
がん検診受診券」
をご用意ください。



個別健診

各医療機関へ
要予約☎

STEP 3 予約日に受診する

健診当日の持ち物

- 受診券
(特定健康診査受診券, ヤング健康診査・がん検診受診券)
- マイナ保険証または資格確認書
- 自己負担金

結果の通知は約1ヵ月後です。

要精密検査となった場合には、必ず精密検査を受けましょう。
※精密検査は保険診療(別途、費用負担あり)で行います。

● 集団健診日程 予約開始日を確認し、ご予約ください!

健診実施日	会場	予約開始日 (先着順)	健診受付時間
6月	15日(月)	5月26日(火)～	① 7:30～7:45※ ※①の時間帯は、土日のみ 予約できます ② 8:00～8:15 ③ 8:30～8:45 ④ 9:00～9:15 ⑤ 9:30～9:45 ⑥ 10:00～10:15 ⑦ 10:30～10:45 ★…歯科健診 ♥…レディース健診 (女性限定健診) 内灘町LINEにて予約開始日を 前日にお知らせしています! 友だち登録をお願いします! 
	20日(土)		
	★21日(日)		
7月	26日(金)	6月11日(木)～	
	4日(土)		
	★5日(日)		
9月	23日(木)	7月6日(月)～	
	12日(土)		
	★13日(日)		
10月	♥28日(月)	9月1日(火)～	
	6日(火)		
	17日(土)		
11月	★18日(日)	9月14日(月)～	
	30日(金)		
	4日(水)		

▷ 駐車場のご利用について

- 保健センター：第1駐車場(保健センター前)、旧消防署裏(保健センター向かい)
- 内灘町役場：役場駐車場(1階正面玄関前、2階駐車場)

子宮頸がん検診実施時間
土日 8:00～
平日 8:30～

♥ レディース健診日 ♥ 9月28日(月) 女性限定の健診日です

♥ レディース健診日は託児を利用できます ♥ (事前予約制 定員20名程度)

利用方法 必ず予約時に託児の希望を伝えてください。

託児予約開始日 9月1日(火)～

対象年齢 0～3歳程度

持ち物 お子様の飲み物、おむつ、着替え等



♥ レディース健診日は、子宮頸がん検診が混み合います。子宮頸がん検診は全日程で検診可能ですのでご安心ください。

★ 日曜日は歯科健診が受けられます

★の日には歯科医師による口腔内のチェックを実施

受付時間 9時15分まで

健診実施時間 8時～10時



歯科相談を実施しています!

平日と土曜日の健診日は歯科衛生士による
歯科相談を実施

平日 受付時間：9時15分まで
相談実施時間：8時30分～10時

土曜日 受付時間：9時15分まで
相談実施時間：8時～10時

健診内容および注意事項

※1：[41.46.51.56.61歳]の方は無料(5年に1度のチャンス)
 ※2：[21.26.31.36.41歳]の方は無料(5年に1度のチャンス)
 年齢は令和9年3月31日時点です。対象の方には受診券に無料印が押してあります。

健診名	検査方法	対象	自己負担		注意事項
			集団健診	個別健診	
基本的な健診	ヤング健診	18~39歳	600円		<ul style="list-style-type: none"> ●朝食を摂らずに受診しましょう。 ●心電図検査(40歳以上の方が対象) ●眼底検査(40歳以上かつ医師が必要と認めた方) ●内灘町国保加入者で今年度中に人間ドックの助成を受ける方は、受診する必要はありません。 ●血圧などの服薬治療中の方は、コップ半分程度の水で服用ください。(糖尿病薬は、検査中低血糖を起こす可能性があるため服用しないでください。)
	特定健診	40~74歳 内灘町国民健康保険加入者	700円 ※1	700円 ※1	
		40~74歳 その他の健康保険加入の被扶養者			
尿アルブミン検査	検尿	対象者	100円	100円	<ul style="list-style-type: none"> ●対象の方は特定健診受診券に記載があります。 ●尿から出るアルブミン量を調べ、全身の血管の傷みや腎臓の働きの程度を調べます。
がん検診	肺がん検診	胸部レントゲン検査 40~75歳	100円	650円	<ul style="list-style-type: none"> ●妊娠中・妊娠の可能性のある方は受診できません。 ●喀痰検査：50歳以上かつ喫煙指数(喫煙本数×喫煙年数)600以上の方が対象 ●65歳以上の方は、肺がん検診に併せて結核検診を実施しています。
		喀痰検査 ハイリスク者 50歳以上	500円	400円	
がん検診	胃がん検診	バリウム検査 40~75歳	500円		<ul style="list-style-type: none"> ●検診前日の午後9時以降から、絶飲食です。タバコも控えてください。 ●血圧などの服薬治療中の方は、コップ半分程度の水で服用ください。(糖尿病薬は、検査中低血糖を起こす可能性があるため服用しないでください。) ●妊娠中・妊娠の可能性のある方、バリウム検査でアレルギー症状が現れたことのある方は受診できません。 ※当日の血圧が収縮期180mmHg以上、または拡張期110mmHg以上の方は、高血圧による合併症を誘発する恐れがあるため、バリウム検査は見送ることがあります。 ※胃内視鏡検査対象の方はバリウム検診と併用は出来ません。いずれかを選択してください。
		胃内視鏡検査 51~75歳 (奇数年齢の方)		1700円	
がん検診	大腸がん検診	便潜血反応検査 40~75歳	400円 ※1	450円 ※1	<ul style="list-style-type: none"> ●容器は、検査当日にお渡しします。後日、2日分の便を提出していただきます。
	前立腺がん検診	血液検査 (前立腺特異抗原PSAの測定) 50~75歳 男性	200円	300円	
がん検診	子宮頸がん検診	子宮頸部細胞診 20~75歳 女性	400円 ※2	800円 ※2	<ul style="list-style-type: none"> ●妊娠中、月経中のご遠慮ください。 ●前日入浴し、下着は着脱の簡単なものにしてください。 ●前日の性交と膣内洗浄は避けてください。
	乳がん検診	マンモグラフィ (乳房のレントゲン撮影) 40~75歳 女性	400円 ※1	900円 ※1	
がん検診	肝炎ウイルス検診	血液検査 (B型肝炎・C型肝炎ウイルスの有無を調べる) 40歳以上及び未受診者または要指導者	300円 ※1	600円 ※1	<ul style="list-style-type: none"> ●過去に町の肝炎ウイルス検査を受けた方、医療機関でB型肝炎、C型肝炎で定期的に医療機関受診している方は対象外です。
がん検診	骨密度測定	足のかかとの骨の密度を測定し、骨粗鬆症を調べる 18~75歳 女性	300円		
がん検診	歯科相談	歯科衛生士による相談・指導 18歳以上	無料		<ul style="list-style-type: none"> ●希望者は当日受付時にお申し出ください。
がん検診	歯科健診	歯科医師による健診 18歳以上	無料		<ul style="list-style-type: none"> ●希望者は当日受付時にお申し出ください。

集団健診の詳しい注意点に関してはこちらをご覧ください。



(石川県予防医学協会HP)

個別健診・施設がん検診について

○実施期間/令和8年6月1日~10月31日

◆特定健診・がん検診実施医療機関

医療機関名	電話番号	特定健診	肺がん	大腸がん	前立腺がん	肝炎	乳がん	子宮頸がん
秋山クリニック	286-8843	○	○	○	○	○	—	—
金沢医科大学病院	健康管理センター	○	○	○	○	○	—	—
	286-4109	—	—	—	—	—	○	○
女性がん	286-3511	※乳がん検診実施日 火・木・土 完全予約制						
紺井医院	238-1277	○	○	○	○	○	—	—
茶谷医院	286-8478	○	○	○	○	○	—	—
つねファミリークリニック	286-1230	○	—	○	○	○	—	○
政岡医院	286-1766	○	○	○	○	○	—	—
村田医院	286-0300	○	○	○	○	○	—	—
向陽台クリニック	255-3454	—	—	—	—	—	—	○
アカシアクリニック	238-8010	○	○	○	○	○	—	—
石川県予防医学協会 予防医学クリニック	249-7373	○	—	—	○	○	○	—
いつきプレストクリニック	282-9228	○	—	○	—	○	○	—
金澤なかでクリニック	239-1010	○	—	—	—	—	—	—
金沢メディカルステーションヴィーク	235-4114	○	—	—	—	—	○	○
近藤クリニック	237-2211	○	○	○	○	○	—	—
城北病院	251-6111	○	—	—	—	—	○	○
なががわら胃腸科クリニック	237-3355	○	○	○	○	○	—	—
中藤クリニック	238-6607	○	○	○	○	○	—	—
水口内科クリニック	255-3377	○	○	—	—	—	—	—

医療機関名	電話番号	乳がん	子宮頸がん
あおばウィメンズクリニック	267-1255	—	○
浅ノ川総合病院	252-2101	○	○
アンジュレディースクリニック	254-5103	—	○
金沢有松病院	242-2111	○	○
金沢聖霊総合病院	231-1295	—	○
坂本レディースクリニック	225-3305	—	○
NEW ささがわ女性クリニック	258-6116	—	○
といたレディースクリニック	256-0153	—	○
ママBBクリニック	258-1122	—	○
めぐみクリニック	237-1135	—	○
吉澤レディースクリニック	266-8155	—	○
白山市 恵愛会松南病院	275-7611	—	○
野々市市 ののいち産婦人科クリニック	248-5315	—	○

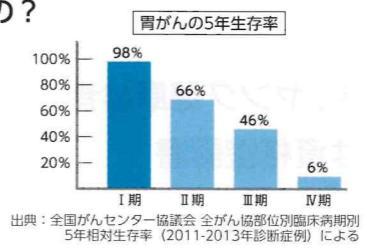
◆胃内視鏡検診実施医療機関

医療機関名	予約受付			検査日 ※健診期間の午前中	注意事項
	電話番号	曜日	予約受付時間		
金沢医科大学病院	076-218-8319	(月)~(金)	14:00~16:00	(月)~(金)	<ul style="list-style-type: none"> ●検査は一般診療に混じっての実施となりますので、待ち時間があります。ご了承ください。
	<ul style="list-style-type: none"> ●事前に電話で来院予約が必要です。 ※金沢医科大学病院に受診歴のない方は、検診当日までに中央棟1階新館受付で手続き後、2階ブロック(消化器内科)に来院していただく必要があります。詳しくは来院予約時の電話でご確認ください。 				
石川県予防医学協会 予防医学クリニック	076-249-7373	(月)~(金)	8:30~17:00	(月)~(金)	<ul style="list-style-type: none"> ●検査における注意事項については、電話予約時に説明があります。 ●金沢西病院を受診される方で麻酔希望の方は、別途800円が必要です。
金沢西病院 健診センター	076-233-1892	(月)(火)(水)(金) (木)(土)	9:00~17:30 9:00~12:00	(月)~(土)	
城北病院	076-251-6111	(月)(火)(水)(金)	14:00~16:00	(月)~(金)	

◆胃内視鏡検査を受けたことがありますか?

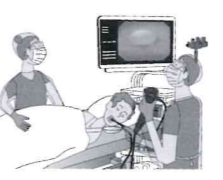
なぜ受ける必要があるの?

早期の胃がんは自覚症状が無いことが多く症状が開始した頃には進行している場合があります。早期発見、早期治療で99%は治ります。



胃内視鏡検査ってどんな検査なの?

口や鼻から柔らかくてよく曲がるファイバースコープ(内視鏡)という細い管を入れて、先端についている超小型カメラで胃の中の様子を直接観察します。胃の内側を直接見ることができ、小さな病変も見つけやすいのが特徴です。



検査時の苦痛軽減を目指して
スコープが「より細く」進化しています!

体に挿入する部分は細くしなやかで、負担が少ないようにデザインされています。スコープは5.9mmと鉛筆より細く、飲み込みが楽になったと言う声もいただいています。

鉛筆よりもスコープは細くなっています!

内灘町の胃内視鏡検査はお得!

胃内視鏡検査は全額自己負担の場合17,000円ですが内灘町の検診だと1,700円で受けられます。お得なこの機会にぜひ胃内視鏡検査を受けましょう!